

## ИНСТРУКЦИЯ ПО УСТАНОВКЕ ПРОГРАММНОГО ОБЕСПЕЧЕНИЯ

# Lookin'Body

для моделей 720, 520, 370, 230



### Минимальные требования



ОС – Microsoft Windows XP и выше

Процессор – 700 MHz или эквивалент

HDD–свободного места 820 MB, RAM-256M

Видео карта – 16bit, Монитор с разрешением-1024x768, клавиатура, компьютерная мышь,

Ком. порты: RS-232C, USB.

**(InBody-720 не работает через USB)**

1. Скачайте с сайта [www.e-inbody.com](http://www.e-inbody.com) или [www.sims2.ru](http://www.sims2.ru) установочные файлы, если у вас нет CD-диска с обновленной программой

2. Запускаем установочный файл «Lookin'BodyM»

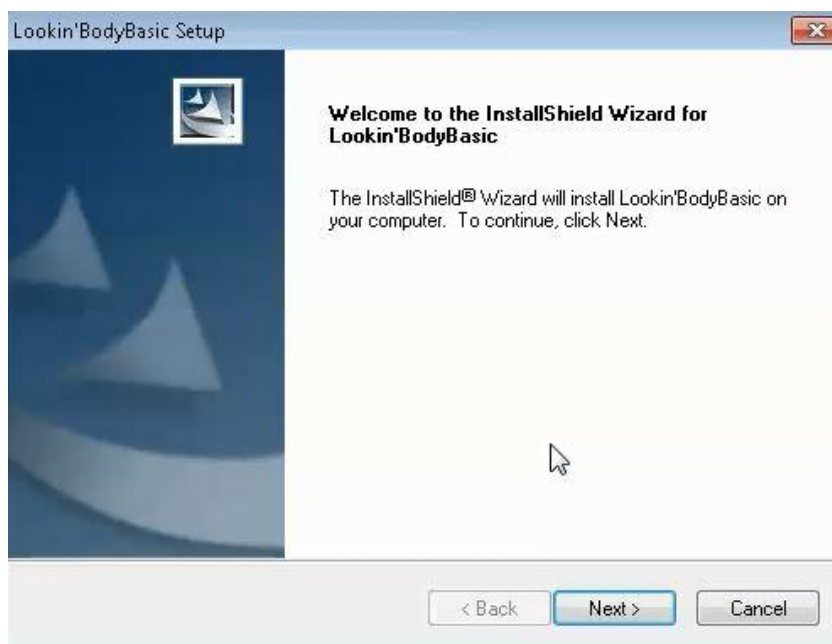
Последовательно подтверждаем установку нажатием «Следующий-Next» или «Да-Yes»



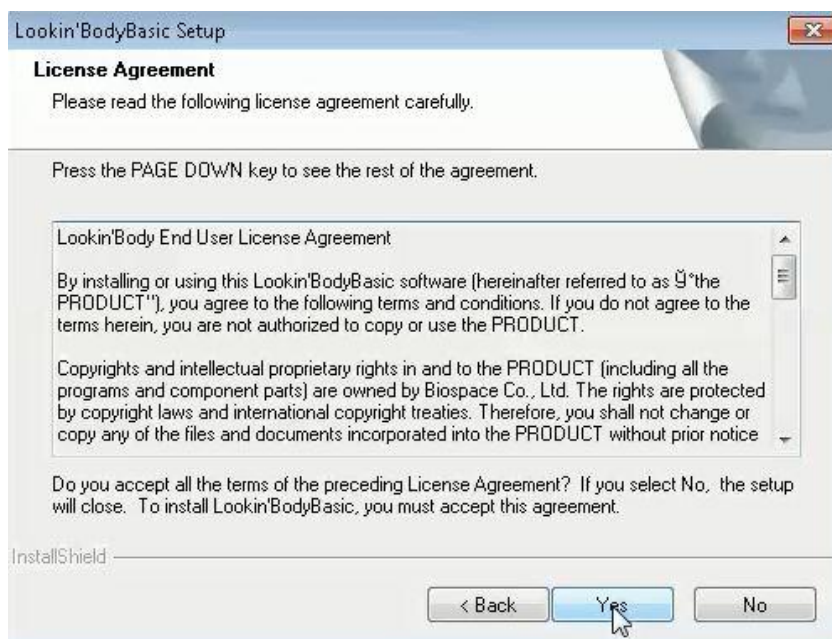
2.1



2.2

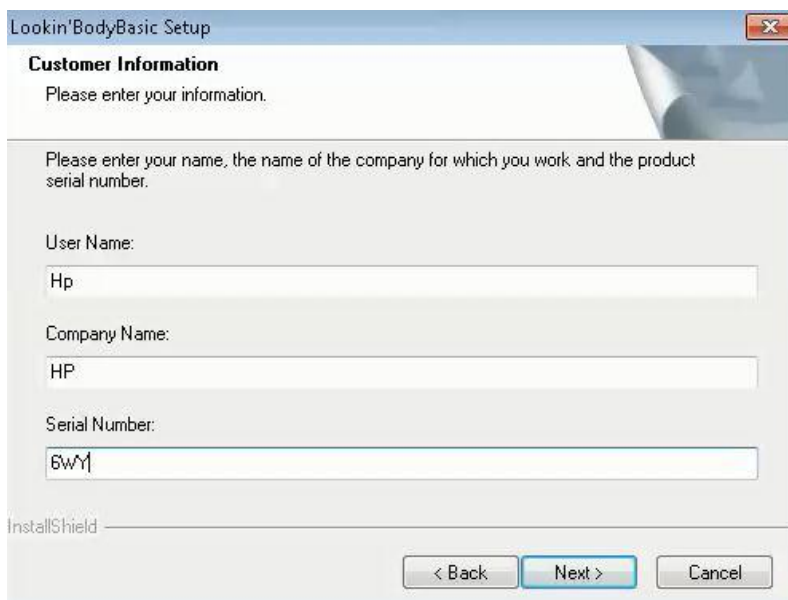


2.3

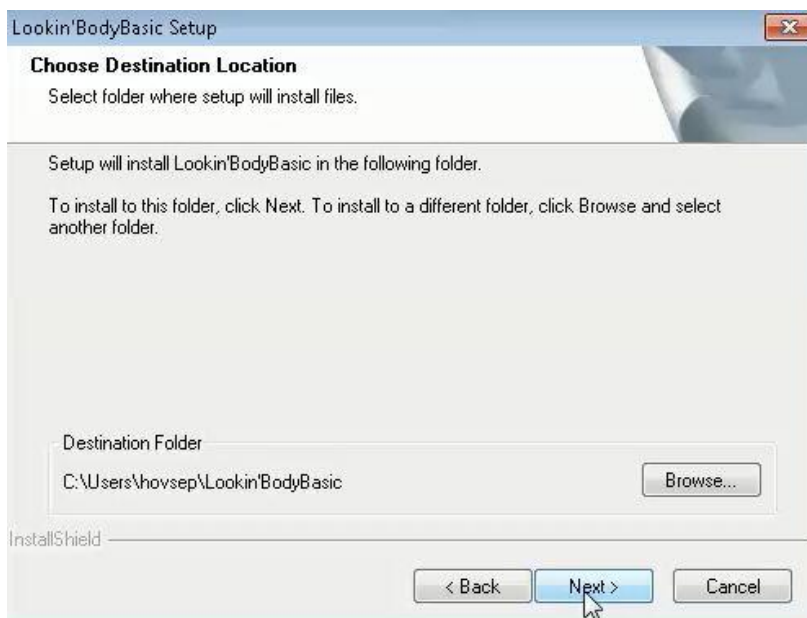


На этапе 2.4 вводим пароль . Пароль из буквенно-цифрового набора записан на упаковке диска с программой, который входит в комплект поставки анализатора состава тела InBody

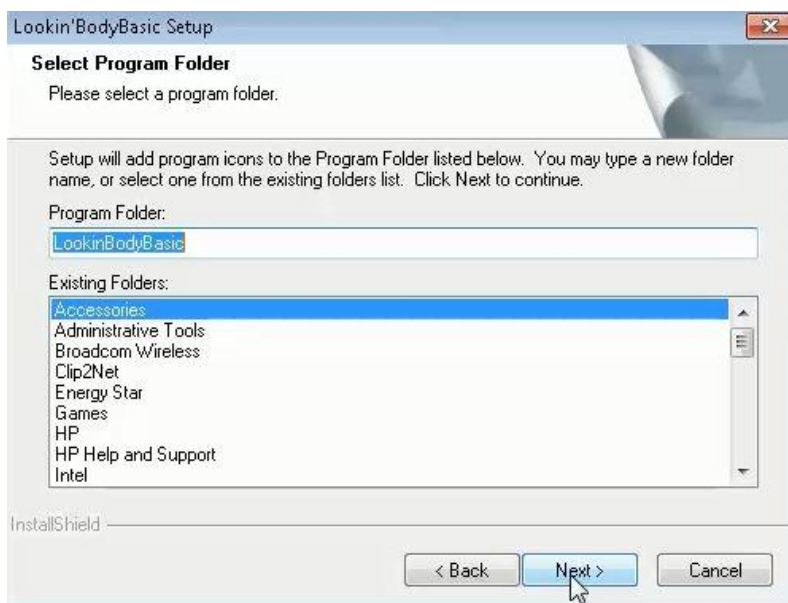
2.4



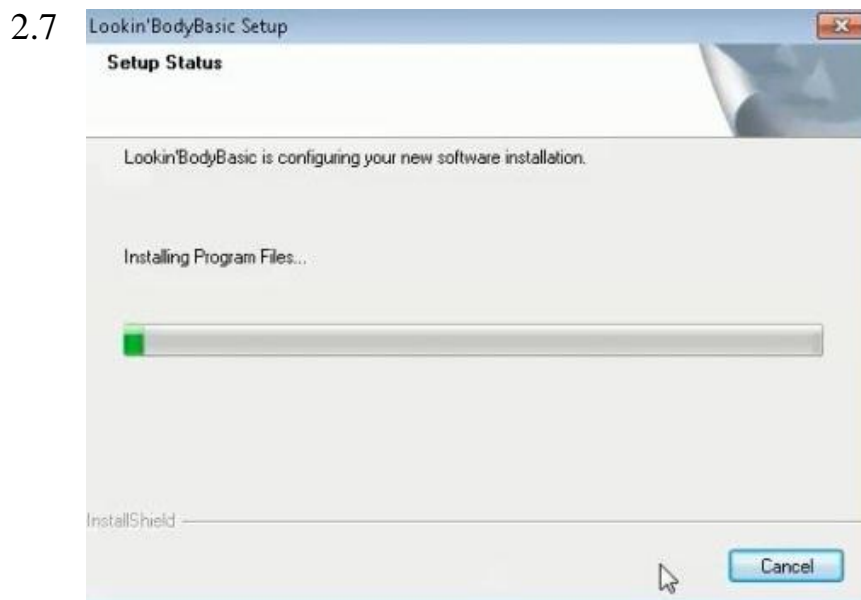
2.5



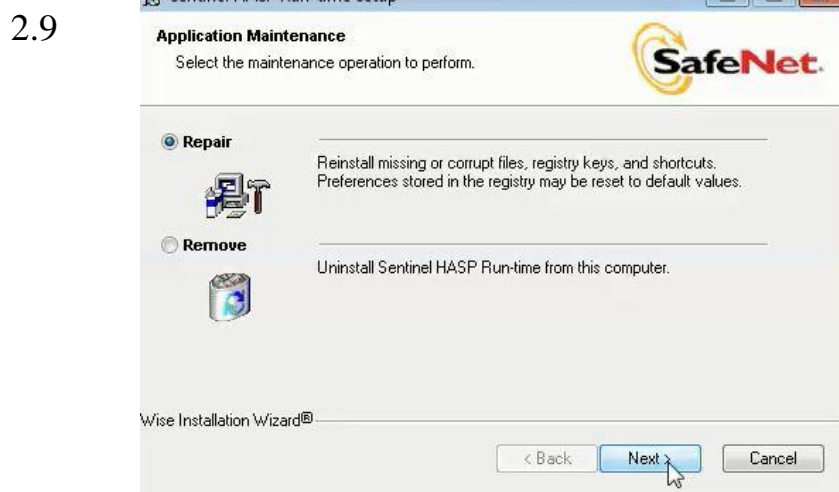
2.6



Этапы 2.7 и 2.8 проходят автоматически, не надо прерывать их.

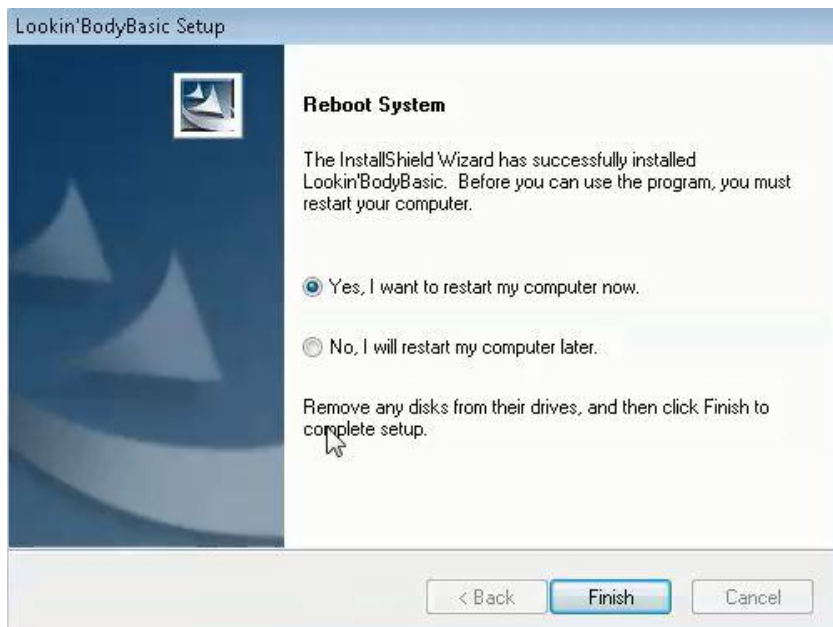


Этап 2.9 лучше пройти в режиме «Repair» (Восстановление)



Этап 2.11. Установка программы закончена. Система требует перезагрузки. Не спешите. Перезагрузку сделаем чуть позже.

2.11



2.12 Воткните электронный ключ HASP в USB-порт.

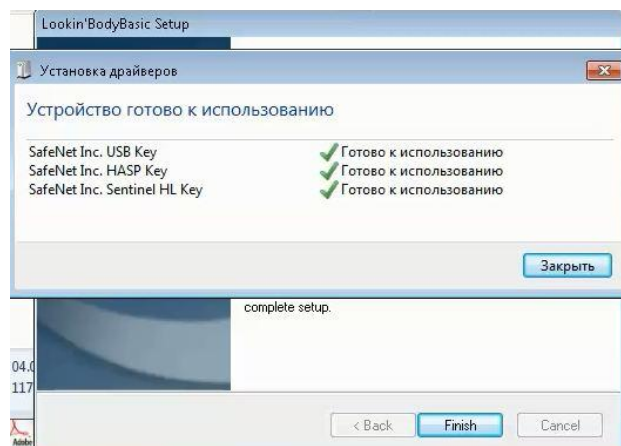
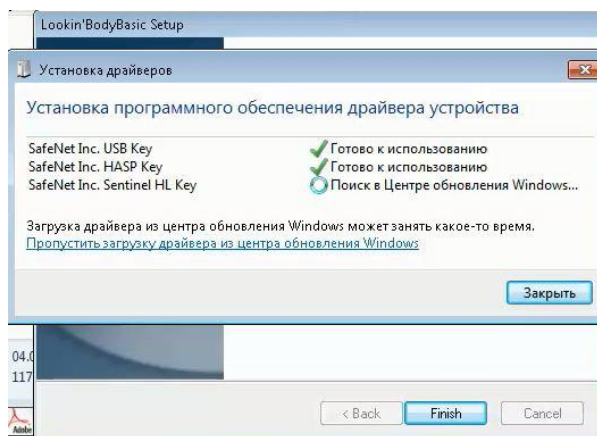
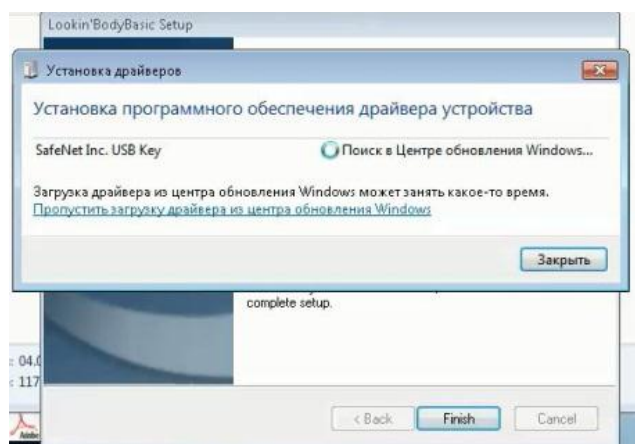
Автоматически установится специальная программа для привязки к электронному ключу, защиты приложений и кодирования данных.

Программа Lookin'Body без электронного ключа HASP работать не будет.

**ВНИМАНИЕ!**

В случае утери или порчи, электронный ключ HASP не подлежит восстановлению или замене.

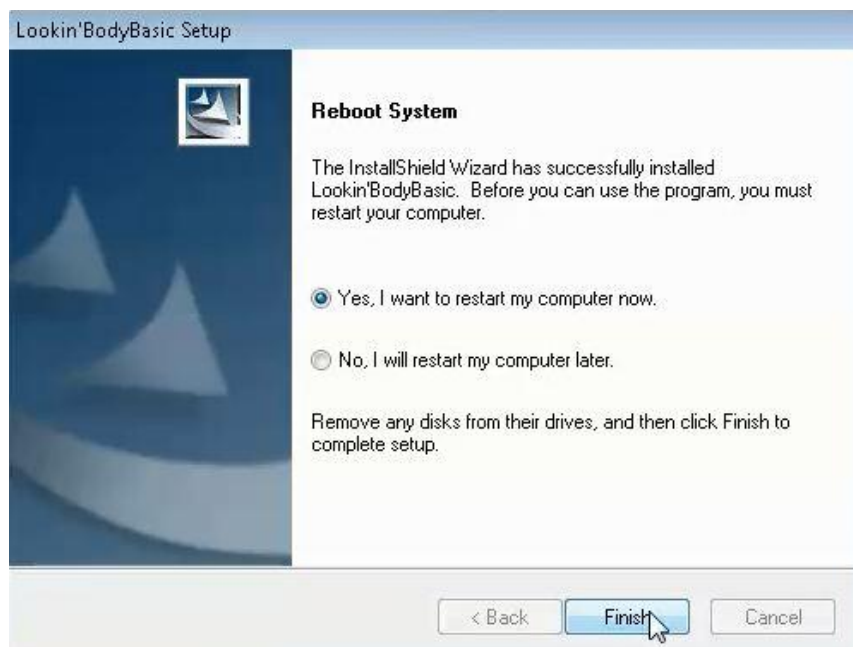
2.12



## 2.13 Установка успешно завершена

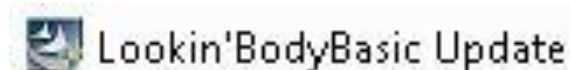
Перезагрузите компьютер. Для этого достаточно нажать на «Finish» (Финиш)

2.13



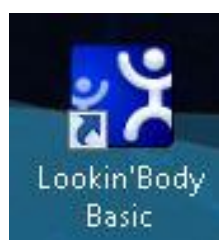
## 3. После перезагрузки запустите программу «Lookin'BodyBasic Update»

Обновление произойдет идентично установке, но быстрее.



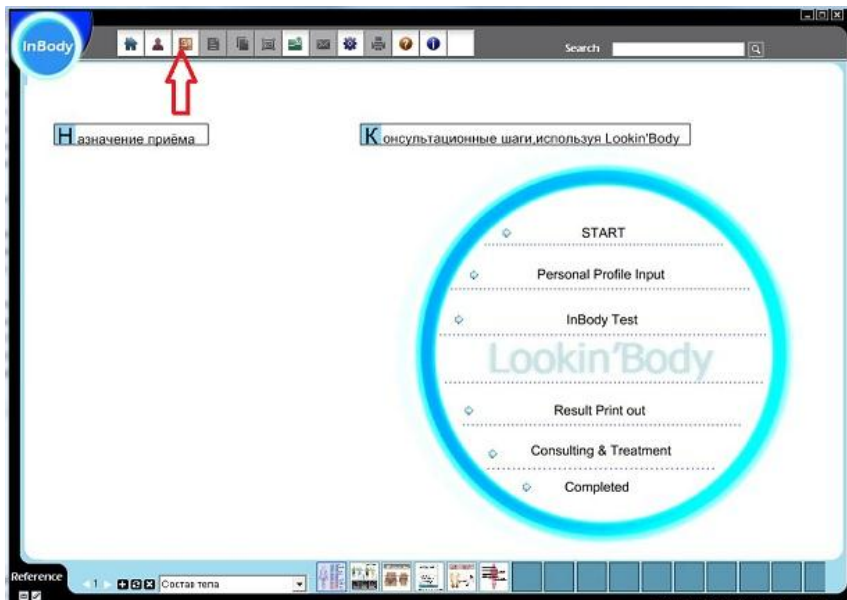
## 4.1 На рабочем столе появилась иконка Lookin'Body

4.1

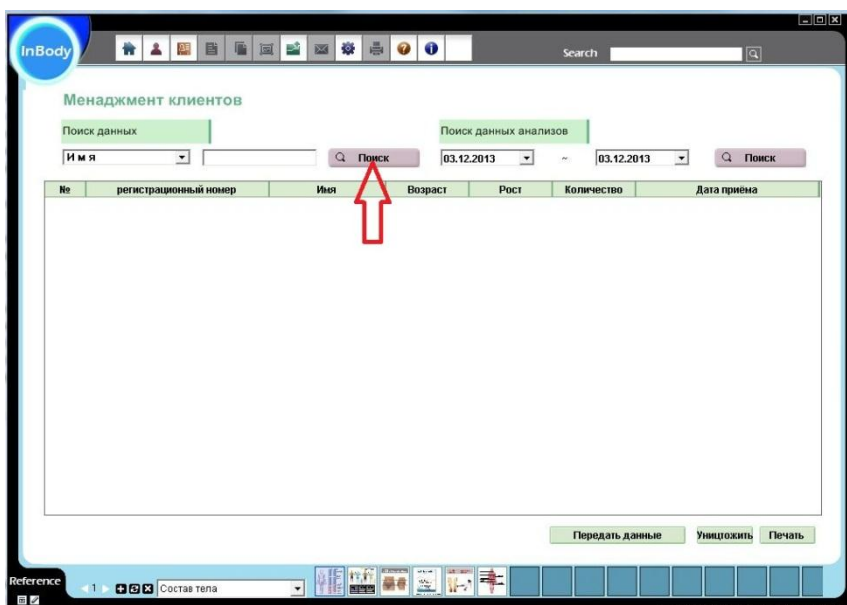


## 4.2 Запускаем программу. Если программа открылась не на русском языке, то заходим в установки (Setup) и выбираем русский язык в меню выбора языков.

5.1. Заходим в базу данных. В программе она называется «Менеджмент клиентов».



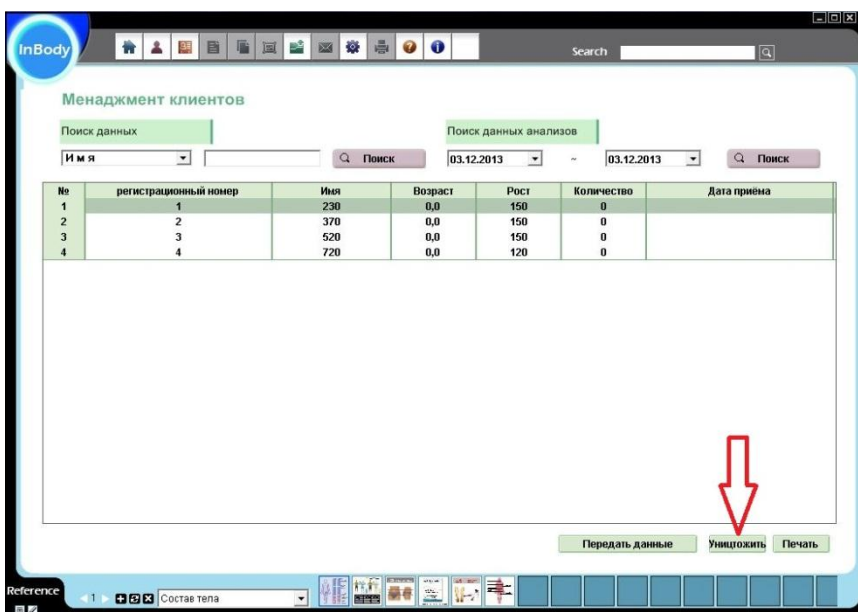
5.2. Нажимая на «Поиск», вызываем ранее проведенные в Коре тестовые измерения.



5.3. Удаляем тестовые измерения.

**ВНИМАНИЕ!!!**

Удаление тестовых измерений необходимое условие, чтобы программа работала. Из-за различий шрифтов и разделительных знаков программа выдает ошибку «Отсутствует соединение с компьютером»



## ВНИМАНИЕ!

6. В случае необходимости удаления программы Lookin'Body или ее переустановки, удалите папки «Lookin'Body» на диске «С» и «Biospace» на «Program Files». Это надо сделать вручную, после того как закончится автоматическое удаление.

Эти две папки автоматически не удаляются и если их оставить, то при повторной установке Lookin'Body, создают помехи для работы программы.

