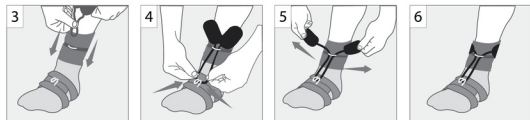
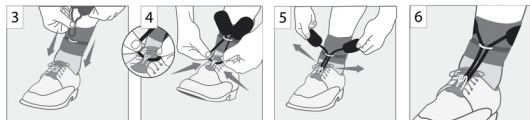




1. ИНСТРУКЦИЯ ПО ОДЕВАНИЮ (БЕЗ ОБУВИ)



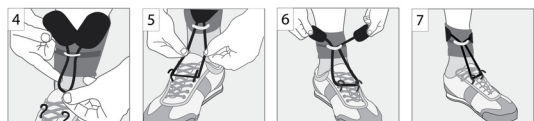
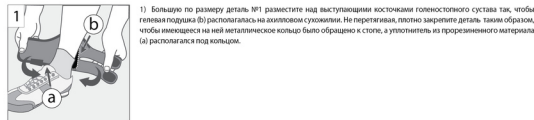
2. ИНСТРУКЦИЯ ПО ОДЕВАНИЮ (С ОБУВЬЮ)



3) Сложите вдвое стягивающую деталь №3, пропустите ее получившейся петлей вниз, через металлическое кольцо, расположенное на детали №1, закрепленной на ноге (голене), и зацепите за металлический крюк, расположенный на детали №4, закрепленной на обуви. Выполнив за имеющиеся на стягивающей детали №3 «ушки» создайте необходимое натяжение и закрепите их, непосредственно на детали №1



3. ИНСТРУКЦИЯ ПО ОДЕВАНИЮ (С ОБУВЬЮ И МЕТАЛЛИЧЕСКИМИ СКОБАМИ)



3) Сложите вдвое стягивающую деталь №3, пропустите ее получившейся петлей вниз, через металлическое кольцо, расположенное на детали №1, закрепленной на ноге (голене), и зацепите за металлические крючки на вставленных деталях №5. Выполнив за имеющиеся на стягивающей детали №3 «ушки» создайте необходимое натяжение и закрепите их, непосредственно на детали №1