

ВИБРО ПЛАСТИЧЕСКИЙ МАССАЖ

EMS / МИОСТИМУЛЯЦИЯ

GÉZATONE

*3D моделирующий  
массаж*

МАСКА – МАССАЖЕР  
BIOLIFT iFACE

ПРОГРАММЫ КРАСОТЫ



СЕТЬ МАГАЗИНОВ МАССАЖЕРОВ, КОСМЕТИКИ, ТОВАРОВ ДЛЯ КРАСОТЫ И ЗДОРОВЬЯ  
СОЗВЕЗДИЕ КРАСОТЫ

## РЕШЕНИЕ ПРОБЛЕМ

МАССАЖНАЯ МАСКА **BIOLIFT iFACE** ПРЕДНАЗНАЧЕНА ДЛЯ КОРРЕКЦИИ ВСЕХ ПРИЗНАКОВ УВЯДАНИЯ КОЖИ ЛИЦА. РЕГУЛЯРНОЕ ИСПОЛЬЗОВАНИЕ МАСКИ ПОДТЯГИВАЕТ И РАЗГЛАЖИВАЕТ КОЖУ, АКТИВИЗИРУЕТ КРОВООБРАЩЕНИЕ, УСТРАНЯЕТ ОТЕЧНОСТЬ, УКРЕПЛЯЕТ ЛИЦЕВЫЕ МЫШЦЫ, СОКРАЩАЕТ МОРЩИНЫ И УЛУЧШАЕТ ЦВЕТ ЛИЦА.



ПРИЗНАКИ УВЯДАНИЯ,  
МОРЩИНЫ НА ЛИЦЕ  
И В ОБЛАСТИ ГЛАЗ



СНИЖЕНИЕ ТОНУСА КОЖИ,  
ДРЯБЛОСТЬ,  
РАСШИРЕННЫЕ ПОРЫ



ИЗМЕНЕНИЕ ОВАЛА ЛИЦА,  
ГРАВИТАЦИОННЫЙ  
ПТОЗ



НЕДОСТАТОК ОБЪЕМА  
В НЕКОТОРЫХ ЗОНАХ ЛИЦА,  
АТОНΙΑ ЛИЦЕВЫХ МЫШЦ



ОТЕКИ, НЕРОВНЫЙ  
ТОН КОЖИ, «УСТАЛОЕ»,  
ТУСКЛОЕ ЛИЦО



ПРОФИЛАКТИКА  
ПРЕЖДЕВРЕМЕННОГО  
СТАРЕНИЯ

## ОСНОВНЫЕ МЕТОДИКИ

МАССАЖНАЯ МАСКА **BIOLIFT iFACE** ДЕЙСТВУЕТ НА ОСНОВЕ СОЧЕТАНИЯ 2 МЕТОДИК: ЭМС И ВИБРОМАССАЖА, ЭФФЕКТИВНОСТЬ КОТОРЫХ ДОКАЗАНА МНОГОЛЕТНИМ ОПЫТОМ ИСПОЛЬЗОВАНИЯ В ПРОФЕССИОНАЛЬНОЙ КОСМЕТОЛОГИИ И МЕДИЦИНЕ.



РЕГУЛЯРНОЕ ИСПОЛЬЗОВАНИЕ МАСКИ, ВСЕГО ЗА 15 МИНУТ В ДЕНЬ, УКРЕПЛЯЕТ ЛИЦЕВЫЕ МЫШЦЫ, ПОДТЯГИВАЕТ И РАЗГЛАЖИВАЕТ КОЖУ, АКТИВИЗИРУЕТ КРОВООБРАЩЕНИЕ, УСТРАНЯЕТ ОТЕЧНОСТЬ И УЛУЧШАЕТ ЦВЕТ ЛИЦА.

УДОБНАЯ КОНСТРУКЦИЯ УСТРОЙСТВА ПОЗВОЛЯЕТ КОМФОРТНО ИСПОЛЬЗОВАТЬ МАСКУ, НЕ ЗАВИСИМО ОТ РАЗМЕРА ГОЛОВЫ И ФОРМЫ ЛИЦА.

### ВИБРОМАССАЖ

- УСТРАНЯЕТ СПАЗМ МИМИЧЕСКОЙ МУСКУЛАТУРЫ
- СОКРАЩАЕТ МОРЩИНЫ И ПОДТЯГИВАЕТ КОЖУ
- ОКАЗЫВАЕТ ПРОТИВООТЕЧНОЕ ДЕЙСТВИЕ
- СТИМУЛИРУЕТ КРОВООБРАЩЕНИЕ И ЛИМФОДРЕНАЖ
- СПОСОБСТВУЕТ ВЫВЕДЕНИЮ ТОКСИНОВ
- ПОВЫШАЕТ ТОНУС И УПРУГОСТЬ КОЖИ.



### EMS / МИОСТИМУЛЯЦИЯ

- УКРЕПЛЯЕТ ЛИЦЕВУЮ МУСКУЛАТУРУ,
- ЛИЦО ПРИОБРЕТАЕТ ЧЕТКИЕ КОНТУРЫ
- СПОСОБСТВУЕТ СОКРАЩЕНИЮ МОРЩИН И УСТРАНЯЕТ «ПРОВИСАНИЕ» В ЗОНАХ ЛИЦА С НЕДОСТАТКОМ ОБЪЕМА ТКАНЕЙ.
- МОДЕЛИРУЕТ ОВАЛ ЛИЦА, УЛУЧШАЕТ ЦВЕТ И ТОН КОЖИ.
- АКТИВИЗИРУЕТ КРОВООБРАЩЕНИЕ, СПОСОБСТВУЕТ СОКРАЩЕНИЮ ОТЕЧНОСТИ.

## EMS / МИОСТИМУЛЯЦИЯ



ЭЛЕКТРОМИОСТИМУЛЯЦИЯ (EMS /ЭМС),  
МИОЛИФТИНГ

ПРИМЕНЕНИЕ ИМПУЛЬСНЫХ ТОКОВ ДЛЯ  
ВОЗДЕЙСТВИЯ НА НЕРВНО - МЫШЕЧНЫЙ  
АППАРАТ.

ВОЗДЕЙСТВИЕ НА ГРУППУ МЫШЦ  
ЭЛЕКТРИЧЕСКИМИ ИМПУЛЬСАМИ,  
ПРИВОДЯЩЕЕ К ИХ АКТИВНОМУ  
СОКРАЩЕНИЮ. РАЗЛИЧНЫЕ ЧАСТОТА И  
АМПЛИТУДА ИМПУЛЬСОВ ПОЗВОЛЯЮТ  
ДОБИТЬСЯ УКРЕПЛЕНИЯ МЫШЦ.

## ПОЛОЖИТЕЛЬНЫЕ ЭФФЕКТЫ



ТОНИЗАЦИЯ КОЖИ  
И МЫШЦ



УКРЕПЛЕНИЕ  
ОВАЛА ЛИЦА



ВОСПОЛНЕНИЕ  
НЕДОСТАТКА ОБЪЕМОВ



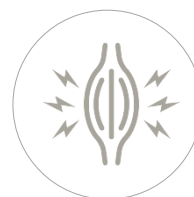
УМЕНЬШЕНИЕ  
ЖИРОВЫХ ОТЛОЖЕНИЙ



АКТИВИЗАЦИЯ  
КРОВООБРАЩЕНИЯ И  
ОБМЕНА



УСТРАНЕНИЕ  
ОТЕЧНОСТИ



УСТРАНЕНИЕ  
СПАЗМОВ МЫШЦ



УЛУЧШЕНИЕ  
ЦВЕТА ЛИЦА

## ВИБРОМАССАЖ



**ВИБРОМАССАЖ**  
 ОСНОВАН НА ВОЗДЕЙСТВИИ ВИБРАЦИИ НА НЕРВНЫЕ ОКОНЧАНИЯ КОЖИ, ЧТО ВЫЗЫВАЕТ ОТВЕТНУЮ РЕАКЦИЮ КРОВЕНОСНОЙ, НЕРВНОЙ И ЛИМФАТИЧЕСКОЙ СИСТЕМ.  
 ОКАЗЫВАЕТ ДЕЙСТВИЕ НА КОЖУ, СОСУДЫ И МЫШЕЧНУЮ ТКАНЬ. ПОД ВЛИЯНИЕМ ВИБРАЦИИ РАСШИРЯЮТСЯ СОСУДЫ, ПОВЫШАЕТСЯ ОКСИГЕНАЦИЯ ТКАНЕЙ, АКТИВИЗИРУЕТСЯ КРОВООБРАЩЕНИЕ И ЛИМФОДРЕНАЖ

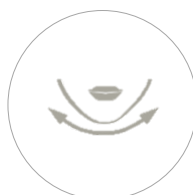
## ПОЛОЖИТЕЛЬНЫЕ ЭФФЕКТЫ



ДРЕНАЖ  
ДЕТОКСИКАЦИЯ



УСТРАНЕНИЕ  
СПАЗМОВ МЫШЦ



УКРЕПЛЕНИЕ  
ОВАЛА ЛИЦА



ПОВЫШЕНИЕ  
УПРУГОСТИ  
КОЖИ



АКТИВИЗАЦИЯ  
КРОВООБРАЩЕНИЯ



НОРМАЛИЗАЦИЯ  
РАБОТЫ  
САЛЬНЫХ ЖЕЛЕЗ



УЛУЧШЕНИЕ  
ЦВЕТА ЛИЦА



УСКОРЕНИЕ ПРОЦЕССОВ  
ВОССТАНОВЛЕНИЯ

## РЕЖИМЫ РАБОТЫ ВАШЕГО АППАРАТА



# 3

3 УРОВНЯ  
ВИБРАЦИИ

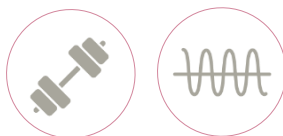
3 РЕЖИМА  
РАБОТЫ

### MODE 1



- СТИМУЛЯЦИЯ КРОВООБРАЩЕНИЯ
- СТИМУЛЯЦИЯ ОБМЕННЫХ ПРОЦЕССОВ
- АКТИВИЗАЦИЯ ДРЕНАЖА.
- ПОВЫШЕНИЕ ПРОНИКНОВЕНИЯ КОСМЕТИЧЕСКИХ АКТИВОВ, УСИЛЕНИЕ ИХ ДЕЙСТВИЯ.
- УЛУЧШЕНИЕ ЦВЕТА ЛИЦА.

### MODE 2



- РЕЛАКС: УСТРАНЕНИЕ СПАЗМА И ГИПЕРТОНУСА ЛИЦЕВЫХ МЫШЦ
- СТИМУЛЯЦИЯ ТОЧЕК КРАСОТЫ
- ИМИТАЦИЯ АКУПУНКТУРНОГО МАССАЖА.
- РАЗГЛАЖИВАНИЕ МИКРОРЕЛЬЕФА,
- СОКРАЩЕНИЕ МОРЩИН
- УЛУЧШЕНИЕ ЦВЕТА ЛИЦА И ТОНА КОЖНЫХ ПОКРОВОВ

### MODE 3



- СТИМУЛИРУЮЩЕЕ ДЕЙСТВИЕ НА КОЖУ И МЫШЦЫ.
- УКРЕПЛЕНИЕ И ТРЕНИРОВКА МЫШЦ.
- ЛИФТИНГОВЫЙ ЭФФЕКТ.
- ТОНИЗАЦИЯ И ПОДТЯЖКА КОЖИ, ПРЕДОТВРАЩЕНИЕ ПОЯВЛЕНИЯ ДРЯБЛОСТИ
- УКРЕПЛЕНИЕ ОВАЛА ЛИЦА.

## КАК ПОЛЬЗОВАТЬСЯ АППАРАТОМ



ПЕРЕД ПЕРВЫМ ИСПОЛЬЗОВАНИЕМ ЗАРЯДИТЕ АККУМУЛЯТОР. ПОДКЛЮЧИТЕ КАБЕЛЬ ПИТАНИЯ К МИКРО-USB РАЗЪЕМУ НА ПРИБОРЕ. КОГДА ЗАРЯДКА ЗАВЕРШЕНА, НА ДИСПЛЕЕ ПОЯВИТСЯ ЗНАК ПОЛНОСТЬЮ ЗАРЯЖЕННОЙ БАТАРЕИ.

ПОДГОТОВЬТЕ ПРИБОР: ОТРЕГУЛИРУЙТЕ ЛЕВУЮ И ПРАВУЮ ЗАСТЕЖКИ НА СИЛИКОНОВОЙ МАСКЕ. УБЕДИТЕСЬ, ЧТО ВСЕ 10 МАССАЖНЫХ ГОЛОВОК ПОДСОЕДИНЕНЫ.



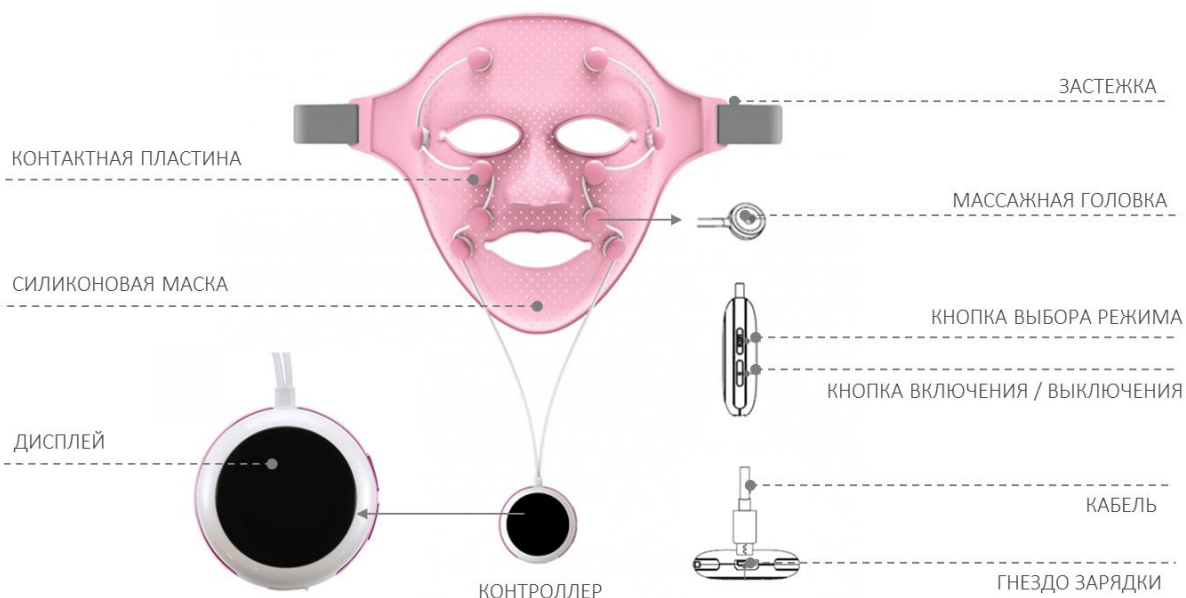
НАНЕСИТЕ НА ЛИЦО АППАРАТНЫЙ ПРОВОДЯЩИЙ ГЕЛЬ ИЛИ НЕТКАНУЮ МАСКУ; НАЛОЖИТЕ СИЛИКОНОВУЮ МАСКУ ПРИБОРА ПОВЕРХ НЕТКАНОЙ КОСМЕТИЧЕСКОЙ МАСКИ ИЛИ ГЕЛЯ И ТЩАТЕЛЬНО ЗАСТЕГНИТЕ ЗАСТЕЖКИ.



НАЧАЛО РАБОТЫ:  
НАЖМИТЕ НА КОНТРОЛЛЕРЕ КНОПКУ ВКЛЮЧЕНИЯ И УДЕРЖИВАЙТЕ ЕЕ В ТЕЧЕНИЕ 3 СЕКУНД ДЛЯ ВКЛЮЧЕНИЯ ПРИБОРА  
КНОПКОЙ ВЫБОРА РЕЖИМА НА КОНТРОЛЛЕРЕ ПЕРЕКЛЮЧАЙТЕ РЕЖИМЫ РАБОТЫ ПРИБОРА.



ПОСЛЕ ПРОЦЕДУРЫ УДАЛИТЕ КОНТАКТНЫЙ ГЕЛЬ, ПРОТИРИТЕ ЛИЦО ТОНИКОМ, ЗАТЕМ НАНЕСИТЕ СЫВОРОТКУ И КРЕМ.



## ВЫБЕРИТЕ ВАШ ТИП КОЖИ

---

ЧТОБЫ ПЕРЕЙТИ К ПРОГРАММЕ КРАСОТЫ, РАЗРАБОТАННОЙ  
СПЕЦИАЛЬНО ДЛЯ ВАС

НОРМАЛЬНАЯ

ЖИРНАЯ И СМЕШАННАЯ

СУХАЯ

ЧУВСТВИТЕЛЬНАЯ

УВЯДАЮЩАЯ





## НОРМАЛЬНАЯ КОЖА

МАСКА – МАССАЖЕР  
BIOLIFT iFACE



# ПРОГРАММА КРАСОТЫ ШАГ ЗА ШАГОМ

## 1й ШАГ: ОЧИЩЕНИЕ / ДЕМАКИЯЖ

ПЕРЕД ИСПОЛЬЗОВАНИЕМ АППАРАТА НЕОБХОДИМО ОЧИСТИТЬ КОЖУ ОТ МАКИЯЖА И ВНЕШНИХ ЗАГРЯЗНЕНИЙ.

### МИЦЕЛЛЯРНЫЙ ОЧИЩАЮЩИЙ ГЕЛЬ-МУСС



4516072 – 120 мл

1

ОЧИСТИТЕ КОЖУ С ИСПОЛЬЗОВАНИЕМ МИЦЕЛЛЯРНОГО ОЧИЩАЮЩЕГО ГЕЛЬ-МУССА

НАНЕСИТЕ НЕБОЛЬШОЕ КОЛИЧЕСТВО ГЕЛЯ НА КОЖУ ЛИЦА И ШЕИ. СЛЕГКА ПОМАССИРУЙТЕ ВЛАЖНЫМИ КОНЧИКАМИ ПАЛЬЦЕВ, ЗАТЕМ ТЩАТЕЛЬНО СМОЙТЕ. ПРИ НЕОБХОДИМОСТИ ПОВТОРИТЕ МАНИПУЛЯЦИИ. ПРОМОКНИТЕ КОЖУ САЛФЕТКОЙ.

### УВЛАЖНЯЮЩИЙ ТОНИК «HYDRO ACTIVE 30 h»



4516079 – 120 мл

2

ЗАВЕРШИТЕ ОЧИЩЕНИЕ С ИСПОЛЬЗОВАНИЕМ УВЛАЖНЯЮЩЕГО ТОНИКА

НЕБОЛЬШОЕ КОЛИЧЕСТВО ПРЕПАРАТА НАНЕСИТЕ ПРИ ПОМОЩИ ВАТНОГО ДИСКА НА КОЖУ ЛИЦА И ШЕИ.

## 2й ШАГ: ГЛУБОКОЕ ОЧИЩЕНИЕ

ДЛЯ НАИЛУЧШЕГО ПРОНИКНОВЕНИЯ АКТИВНЫХ КОМПОНЕНТОВ К КОЖУ, РЕКОМЕНДУЕТСЯ ПРОВЕСТИ ГЛУБОКОЕ ОЧИЩЕНИЕ.

ДЛЯ НОРМАЛЬНОЙ КОЖИ ПРОВОДИТЬ НЕ ЧАЩЕ 1 РАЗА В НЕДЕЛЮ.

### ЛЕГКИЙ ЭКСФОЛИАНТ



4516070 – 50 мл

1

ДЛЯ ГЛУБОКОГО ОЧИЩЕНИЯ ИСПОЛЬЗУЙТЕ ЛЕГКИЙ ЭКСФОЛИАНТ «CLEANSING UNIVERSAL»

НЕБОЛЬШОЕ КОЛИЧЕСТВО ЭКСФОЛИАНТА НАНЕСИТЕ НА ОЧИЩЕННУЮ ОТ МАКИЯЖА КОЖУ ЛИЦА И ШЕИ, ИЗБЕГАЯ ОБЛАСТИ ВОКРУГ ГЛАЗ. АККУРАТНО ПОМАССИРУЙТЕ КРУГОВЫМИ ДВИЖЕНИЯМИ СУХИМИ КОНЧИКАМИ ПАЛЬЦЕВ, ЗАТЕМ ТЩАТЕЛЬНО СМОЙТЕ ОСТАТКИ ПРЕПАРАТА.

### УВЛАЖНЯЮЩИЙ ТОНИК «HYDRO ACTIVE 30 h»



4516079 – 120 мл

2

ЗАВЕРШИТЕ ОЧИЩЕНИЕ С ИСПОЛЬЗОВАНИЕМ УВЛАЖНЯЮЩЕГО ТОНИКА

НЕБОЛЬШОЕ КОЛИЧЕСТВО ПРЕПАРАТА НАНЕСИТЕ ПРИ ПОМОЩИ ВАТНОГО ДИСКА НА КОЖУ ЛИЦА И ШЕИ.

## 3й ШАГ: СТИМУЛЯЦИЯ

ГЕЛЬ  
С ЭКСТРАКТОМ ИКРЫ



4504006K – 120 мл  
4501428AR – 250 мл

1

ОТРЕГУЛИРУЙТЕ ЛЕВУЮ И ПРАВУЮ ЗАСТЕЖКИ НА СИЛИКОНОВОЙ МАСКЕ. УБЕДИТЕСЬ, ЧТО ВСЕ 10 МАССАЖНЫХ ГОЛОВОК ПОДСОЕДИНЕНЫ.

2



ПРИ ПОМОЩИ КИСТИ РАВНОМЕРНО НАНЕСИТЕ ГЕЛЬ НА КОЖУ ЛИЦА СРЕДНИМ СЛОЕМ.

3

ПОМЕСТИТЕ СИЛИКОНОВУЮ МАСКУ ПРИБОРА ПОВЕРХ СЛОЯ ГЕЛЯ И ТЩАТЕЛЬНО ЗАСТЕГНИТЕ ЗАСТЕЖКИ.

4

НАЖМИТЕ НА КОНТРОЛЛЕРЕ КНОПКУ ВКЛЮЧЕНИЯ И УДЕРЖИВАЙТЕ ЕЕ В ТЕЧЕНИЕ 3 СЕКУНД ДЛЯ ВКЛЮЧЕНИЯ ПРИБОРА.

5

КНОПКОЙ ВЫБОРА РЕЖИМА НА КОНТРОЛЛЕРЕ ВЫБЕРИТЕ ОДИН ИЗ ТРЕХ РЕЖИМОВ РАБОТЫ ПРИБОРА.

### MODE 1

- СТИМУЛЯЦИЯ КРОВООБРАЩЕНИЯ
- АКТИВИЗАЦИЯ ДРЕНАЖА
- ПОВЫШЕНИЕ ПРОНИКНОВЕНИЯ КОСМЕТИЧЕСКИХ АКТИВОВ
- УЛУЧШЕНИЕ ЦВЕТА ЛИЦА.

### MODE 2

- РЕЛАКС: УСТРАНЕНИЕ СПАЗМА И ГИПЕРТОНУСА ЛИЦЕВЫХ МЫШЦ
- СТИМУЛЯЦИЯ ТОЧЕК КРАСОТЫ
- СОКРАЩЕНИЕ МОРЩИН
- УЛУЧШЕНИЕ ЦВЕТА ЛИЦА

### MODE 3

- СТИМУЛИРУЮЩЕЕ ДЕЙСТВИЕ НА КОЖУ И МЫШЦЫ.
- УКРЕПЛЕНИЕ И ТРЕНИРОВКА МЫШЦ.
- ЛИФТИНГОВЫЙ ЭФФЕКТ.
- УКРЕПЛЕНИЕ ОВАЛА ЛИЦА.



ПРОЦЕДУРА  
15 МИНУТ

6

ПОСЛЕ ПРОЦЕДУРЫ УДАЛИТЕ КОНТАКТНЫЙ ГЕЛЬ, ПРОТИРИТЕ ЛИЦО ТОНИКОМ, ЗАТЕМ НАНЕСИТЕ СЫВОРОТКУ И КРЕМ.

ДЛЯ ПОЛУЧЕНИЯ МАКСИМАЛЬНОГО ЭФФЕКТА МОЖНО ПРОВОДИТЬ ПРОЦЕДУРУ, ИСПОЛЬЗУЯ ВСЕ 3 РЕЖИМА, КАЖДЫЙ ПО 15 МИНУТ. В ДАННОМ СЛУЧАЕ ВРЕМЯ ПРОЦЕДУРЫ СОСТАВИТ 45 МИНУТ.

## 4й ШАГ: ЗАВЕРШЕНИЕ ПРОЦЕДУРЫ

ПОСЛЕ ИНТЕНСИВНОГО УХОДА НУЖНО СОХРАНИТЬ ВЛАГУ И ОБЕСПЕЧИТЬ КОЖЕ НЕОБХОДИМУЮ ЗАЩИТУ ОТ ВНЕШНЕЙ АГРЕССИИ.

УВЛАЖНЯЮЩИЙ ТОНИК  
«HYDRO ACTIVE 30 h»



4516079 – 120 мл

ИНТЕНСИВНО  
УВЛАЖНЯЮЩАЯ СЫВОРОТКА  
«HYALURON - HYDRO ACTIVE»



4516083 – 15 мл

ИНТЕНСИВНО  
УВЛАЖНЯЮЩИЙ КРЕМ  
«HYDRO ACTIVE 30 h» SPF 15



4516089 – 30 мл



1

НЕБОЛЬШОЕ КОЛИЧЕСТВО ПРЕПАРАТА НАНЕСИТЕ ПРИ ПОМОЩИ ВАТНОГО ДИСКА НА КОЖУ ЛИЦА И ШЕИ.



2

НАНЕСИТЕ НА КОЖУ НЕСКОЛЬКО КАПЕЛЬ ИНТЕНСИВНО УВЛАЖНЯЮЩЕЙ СЫВОРОТКИ, ЛЕГКО ПОМАССИРУЙТЕ.



3

НАНЕСИТЕ ИНТЕНСИВНО УВЛАЖНЯЮЩИЙ КРЕМ «HYDRO ACTIVE 30 h» SPF 15 ЛЕГКИМИ ДВИЖЕНИЯМИ.

## РЕГУЛЯРНЫЙ УХОД – ЗАЛОГ УСПЕХА

НОРМАЛЬНАЯ КОЖА – ЭТО «ИДЕАЛЬНЫЙ» ТИП, КОТОРОМУ ХАРАКТЕРЕН ОПТИМАЛЬНЫЙ БАЛАНС. ЧТОБЫ НЕ НАРУШИТЬ РАВНОВЕСИЕ И СОХРАНИТЬ КРАСОТУ НА ДОЛГИЕ ГОДЫ, НЕОБХОДИМО РЕГУЛЯРНО УХАЖИВАТЬ ЗА КОЖЕЙ.

### РЕГУЛЯРНЫЙ УХОД СЕРИЯ «HYDRO ACTIVE 30 h»



ОБЕСПЕЧИВАЕТ ВОССТАНОВЛЕНИЕ ВОДНОГО БАЛАНСА КОЖИ, НАСЫЩАЕТ ВЛАГОЙ И ПОМОГАЕТ СОХРАНИТЬ ОПТИМАЛЬНЫЙ УРОВЕНЬ УВЛАЖНЕННОСТИ НА ДОЛГОЕ ВРЕМЯ.

### ЭКСПРЕСС – УХОД



4515939К  
РЕГЕНЕРИРУЮЩАЯ  
УВЛАЖНЯЮЩАЯ  
ГИАЛУРОНОВАЯ МАСКА С  
БЕТА-ГЛЮКАНОМ "SEA ICE  
SPRING"



4501706К  
ШЕЛКОВАЯ ПЕПТИДНАЯ МАСКА  
«ЭКСТРА УВЛАЖНЕНИЕ» С  
КОМПЛЕКСОМ ГИАЛОМАТРИКС

МАСКИ ДЛЯ ЭКСПРЕСС-УХОДА ПОМОГУТ БЫСТРО ВОССТАНОВИТЬ ЖИЗНЕННУЮ ЭНЕРГИЮ КОЖИ, ЕСЛИ ВЫ УСТАЛИ.

### КУРС ИНТЕНСИВНОГО УХОДА

12 НЕДЕЛЬ

ЕЖЕДНЕВНО

ИСПОЛЬЗУЙТЕ АППАРАТ  
ЕЖЕДНЕВНО ПО 15 МИНУТ  
ЧЕРЕДУЯ РЕЖИМЫ.

1й день - MODE 1  
2й день - MODE 2  
3й день - MODE 3  
4й день - MODE 1 и т.д.

### ПОДДЕРЖИВАЮЩИЙ УХОД

1-2 РАЗА В  
НЕДЕЛЮ

ИСПОЛЬЗУЙТЕ ВСЕ 3  
РЕЖИМА, ПО 5 МИНУТ  
КАЖДЫЙ.  
ОБЩЕЕ ВРЕМЯ  
ВОЗДЕЙСТВИЯ –  
15 МИНУТ.



ЖИРНАЯ  
И СМЕШАННАЯ  
КОЖА

МАСКА – МАССАЖЕР  
BIOLIFT iFACE



ПРОГРАММА КРАСОТЫ ШАГ ЗА ШАГОМ

## 1й ШАГ: ОЧИЩЕНИЕ / ДЕМАКИЯЖ

ПЕРЕД ИСПОЛЬЗОВАНИЕМ АППАРАТА НЕОБХОДИМО ОЧИСТИТЬ КОЖУ ОТ МАКИЯЖА, ИЗБЫТКА КОЖНОГО САЛА И ВНЕШНИХ ЗАГРЯЗНЕНИЙ.

МИЦЕЛЛЯРНЫЙ ОЧИЩАЮЩИЙ ГЕЛЬ ДЛЯ ЖИРНОЙ И СМЕШАННОЙ КОЖИ



4516503 – 120 мл

1

ОЧИСТИТЕ КОЖУ С ИСПОЛЬЗОВАНИЕМ МИЦЕЛЛЯРНОГО ОЧИЩАЮЩЕГО ГЕЛЯ «UNIMATT + »

НЕБОЛЬШОЕ КОЛИЧЕСТВО ГЕЛЯ НАНЕСИТЕ НА ЛИЦО И ШЕЮ, ИЗБЕГАЯ ОБЛАСТИ ВОКРУГ ГЛАЗ. СЛЕГКА ПОМАССИРУЙТЕ КОНЧИКАМИ ПАЛЬЦЕВ, ЗАТЕМ ТЩАТЕЛЬНО СМОЙТЕ.

МАТИРУЮЩИЙ ТОНИК С ПРЕБИОТИКОМ ДЛЯ ЖИРНОЙ И СМЕШАННОЙ КОЖИ



4516501 - 120 мл

2

ЗАВЕРШИТЕ ОЧИЩЕНИЕ С ИСПОЛЬЗОВАНИЕМ МАТИРУЮЩЕГО ТОНИКА

НЕБОЛЬШОЕ КОЛИЧЕСТВО ТОНИКА НАНЕСИТЕ ПРИ ПОМОЩИ ВАТНОГО ДИСКА НА КОЖУ ЛИЦА И ШЕИ.



## 2й ШАГ: ГЛУБОКОЕ ОЧИЩЕНИЕ

ДЛЯ НАИЛУЧШЕГО ПРОНИКНОВЕНИЯ АКТИВНЫХ КОМПОНЕНТОВ К КОЖУ, РЕКОМЕНДУЕТСЯ ПРОВЕСТИ ГЛУБОКОЕ ОЧИЩЕНИЕ.

РЕКОМЕНДУЕТСЯ ПРОВОДИТЬ НЕ ЧАЩЕ 2 РАЗ В НЕДЕЛЮ

САЛИЦИЛОВЫЙ ПИЛИНГ-СКАТКА С АНА  
КИСЛОТАМИ ДЛЯ ЖИРНОЙ КОЖИ



4516512 – 250 мл

1

ДЛЯ ГЛУБОКОГО ОЧИЩЕНИЯ ИСПОЛЬЗУЙТЕ САЛИЦИЛОВЫЙ ПИЛИНГ «UNIMATT + »

НАНЕСИТЕ ГЕЛЬ СЛОЕМ СРЕДНЕЙ ТОЛЩИНЫ НА ПРЕДВАРИТЕЛЬНО ОЧИЩЕННУЮ КОЖУ ЛИЦА И ШЕИ. ПРЕПАРАТ НЕ НАНОСИТСЯ НА ОБЛАСТЬ ГЛАЗ И ГУБ. ВРЕМЯ ЭКСПОЗИЦИИ: 7-10 МИНУТ. ЗАТЕМ ПРОВЕДИТЕ ЛЕГКИЙ МАССАЖ ПО ГЕЛЮ, СКАТЫВАЯ ЕГО В КРУПИНКИ. ОСТАТКИ ПРЕПАРАТА СМОЙТЕ ТЕПЛОЙ ВОДОЙ, ПРОМОКНИТЕ КОЖУ САЛФЕТКОЙ.

МАТИРУЮЩИЙ ТОНИК С ПРЕБИОТИКОМ  
ДЛЯ ЖИРНОЙ И СМЕШАННОЙ КОЖИ



4516501 - 120 мл

2

ЗАВЕРШИТЕ ОЧИЩЕНИЕ С ИСПОЛЬЗОВАНИЕМ МАТИРУЮЩЕГО ТОНИКА

НЕБОЛЬШОЕ КОЛИЧЕСТВО ТОНИКА НАНЕСИТЕ ПРИ ПОМОЩИ ВАТНОГО ДИСКА НА КОЖУ ЛИЦА И ШЕИ.

## 3й ШАГ: СТИМУЛЯЦИЯ

АКВА ГЕЛЬ  
«АЛОЭ ВЕРА»



4501417AR – 250 мл

1

ОТРЕГУЛИРУЙТЕ ЛЕВУЮ И ПРАВУЮ ЗАСТЕЖКИ НА СИЛИКОНОВОЙ МАСКЕ. УБЕДИТЕСЬ, ЧТО ВСЕ 10 МАССАЖНЫХ ГОЛОВЕК ПОДСОЕДИНЕНЫ.

2



ПРИ ПОМОЩИ КИСТИ РАВНОМЕРНО НАНЕСИТЕ ГЕЛЬ НА КОЖУ ЛИЦА СРЕДНИМ СЛОЕМ.

3

ПОМЕСТИТЕ СИЛИКОНОВУЮ МАСКУ ПРИБОРА ПОВЕРХ СЛОЯ ГЕЛЯ И ТЩАТЕЛЬНО ЗАСТЕГНИТЕ ЗАСТЕЖКИ.

4

НАЖМИТЕ НА КОНТРОЛЛЕРЕ КНОПКУ ВКЛЮЧЕНИЯ И УДЕРЖИВАЙТЕ ЕЕ В ТЕЧЕНИЕ 3 СЕКУНД ДЛЯ ВКЛЮЧЕНИЯ ПРИБОРА.

5

КНОПКОЙ ВЫБОРА РЕЖИМА НА КОНТРОЛЛЕРЕ ВЫБЕРИТЕ ОДИН ИЗ ТРЕХ РЕЖИМОВ РАБОТЫ ПРИБОРА.

### MODE 1

- СТИМУЛЯЦИЯ КРОВООБРАЩЕНИЯ
- АКТИВИЗАЦИЯ ДРЕНАЖА
- ПОВЫШЕНИЕ ПРОНИКНОВЕНИЯ КОСМЕТИЧЕСКИХ АКТИВОВ
- УЛУЧШЕНИЕ ЦВЕТА ЛИЦА.

### MODE 2

- РЕЛАКС: УСТРАНЕНИЕ СПАЗМА И ГИПЕРТОНУСА ЛИЦЕВЫХ МЫШЦ
- СТИМУЛЯЦИЯ ТОЧЕК КРАСОТЫ
- СОКРАЩЕНИЕ МОРЩИН
- УЛУЧШЕНИЕ ЦВЕТА ЛИЦА

### MODE 3

- СТИМУЛИРУЮЩЕЕ ДЕЙСТВИЕ НА КОЖУ И МЫШЦЫ.
- УКРЕПЛЕНИЕ И ТРЕНИРОВКА МЫШЦ.
- ЛИФТИНГОВЫЙ ЭФФЕКТ.
- УКРЕПЛЕНИЕ ОВАЛА ЛИЦА.



ПРОЦЕДУРА  
15 МИНУТ

6

ПОСЛЕ ПРОЦЕДУРЫ УДАЛИТЕ КОНТАКТНЫЙ ГЕЛЬ, ПРОТИРИТЕ ЛИЦО ТОНИКОМ, ЗАТЕМ НАНЕСИТЕ СЫВОРОТКУ И КРЕМ.

ДЛЯ ПОЛУЧЕНИЯ МАКСИМАЛЬНОГО ЭФФЕКТА МОЖНО ПРОВОДИТЬ ПРОЦЕДУРУ, ИСПОЛЬЗУЯ ВСЕ 3 РЕЖИМА, КАЖДЫЙ ПО 15 МИНУТ. В ДАННОМ СЛУЧАЕ ВРЕМЯ ПРОЦЕДУРЫ СОСТАВИТ 45 МИНУТ.

## 4Й ШАГ: ЗАВЕРШЕНИЕ ПРОЦЕДУРЫ

ПОСЛЕ ИНТЕНСИВНОГО УХОДА НУЖНО СОХРАНИТЬ ВЛАГУ, ПРЕДОТВРАТИТЬ САЛЬНЫЙ БЛЕСК И ОБЕСПЕЧИТЬ КОЖЕ НЕОБХОДИМУЮ ЗАЩИТУ ОТ ВНЕШНЕЙ АГРЕССИИ.

МАТИРУЮЩИЙ ТОНИК С ПРЕБИОТИКОМ ДЛЯ ЖИРНОЙ И СМЕШАННОЙ КОЖИ  
«UNIMATT + »



4516501 - 120 мл

СЫВОРОТКА - СЕБОКОРРЕКТОР  
ДЛЯ СУЖЕНИЯ ПОР ДЛЯ ЖИРНОЙ  
И СМЕШАННОЙ КОЖИ  
«UNIMATT + »



4516508 – 30 мл

КРЕМ-КОРРЕКТОР ПОР И  
САЛЬНОГО БЛЕСКА ДЛЯ ЖИРНОЙ  
И СМЕШАННОЙ КОЖИ  
«UNIMATT + »



4516506 – 30 мл



1

НЕБОЛЬШОЕ КОЛИЧЕСТВО ПРЕПАРАТА НАНЕСИТЕ ПРИ ПОМОЩИ ВАТНОГО ДИСКА НА КОЖУ ЛИЦА И ШЕИ.



2

НАНЕСИТЕ НА КОЖУ НЕСКОЛЬКО КАПЕЛЬ КОРРЕКТИРУЮЩЕЙ СЫВОРОТКИ, ЛЕГКО ПОМАССИРУЙТЕ.



3

НАНЕСИТЕ КРЕМ-КОРРЕКТОР ПОР И САЛЬНОГО БЛЕСКА ЛЕГКИМИ ДВИЖЕНИЯМИ.

## РЕГУЛЯРНЫЙ УХОД – ЗАЛОГ УСПЕХА

ЖИРНАЯ КОЖА ОЧЕНЬ НУЖДАЕТСЯ В УВЛАЖНЕНИИ И СОХРАНЕНИИ БАЛАНСА. ЧТОБЫ КОЖА БЫЛА ЧИСТОЙ, МАТОВОЙ И ЗДОРОВОЙ, НЕОБХОДИМ РЕГУЛЯРНЫЙ УХОД.

### РЕГУЛЯРНЫЙ УХОД СЕРИЯ «UNIMATT +»



ПРЕПАРАТЫ СЕРИИ UNIMATT + НОРМАЛИЗУЮТ ПРОЦЕССЫ САЛООТДЕЛЕНИЯ, СОКРАЩАЮТ ВОСПАЛЕНИЕ И БЛЕСК, УМЕНЬШАЮТ РАСШИРЕННЫЕ ПОРЫ, ВОССТАНАВЛИВАЮТ МИКРОБИОМ КОЖИ И ОБЕСПЕЧИВАЮТ ЩАДЯЩИЙ УХОД.

### ЭКСПРЕСС – УХОД



4516421K  
КАРБОКСОТЕРАПИЯ  
МАСКА ПУЗЫРЬКОВАЯ  
"ДЕТОКС И СИЯНИЕ"



4501706K  
ШЕЛКОВАЯ ПЕПТИДНАЯ МАСКА  
«ЭКСТРА УВЛАЖНЕНИЕ» С  
КОМПЛЕКСОМ ГИАЛОМАТРИКС

МАСКИ ДЛЯ ЭКСПРЕСС-УХОДА ПОМОГУТ БЫСТРО ВОССТАНОВИТЬ ЖИЗНЕННУЮ ЭНЕРГИЮ КОЖИ, ЕСЛИ ВЫ УСТАЛИ.

### КУРС ИНТЕНСИВНОГО УХОДА

12 НЕДЕЛЬ

ЕЖЕДНЕВНО

ИСПОЛЬЗУЙТЕ АППАРАТ ЕЖЕДНЕВНО ПО 15 МИНУТ ЧЕРЕДУЯ РЕЖИМЫ.

1й день - MODE 1  
2й день - MODE 2  
3й день - MODE 3  
4й день - MODE 1 и т.д.

### ПОДДЕРЖИВАЮЩИЙ УХОД

1-2 РАЗА В  
НЕДЕЛЮ

ИСПОЛЬЗУЙТЕ ВСЕ 3 РЕЖИМА, ПО 5 МИНУТ КАЖДЫЙ. ОБЩЕЕ ВРЕМЯ ВОЗДЕЙСТВИЯ – 15 МИНУТ.



СУХАЯ  
КОЖА

МАСКА – МАССАЖЕР  
BIOLIFT iFACE



ПРОГРАММА КРАСОТЫ ШАГ ЗА ШАГОМ

## 1й ШАГ: ОЧИЩЕНИЕ / ДЕМАКИЯЖ

ПЕРЕД ИСПОЛЬЗОВАНИЕМ АППАРАТА НЕОБХОДИМО ОЧИСТИТЬ КОЖУ ОТ МАКИЯЖА И ВНЕШНИХ ЗАГРЯЗНЕНИЙ.

### ОЧИЩАЮЩИЕ СЛИВКИ



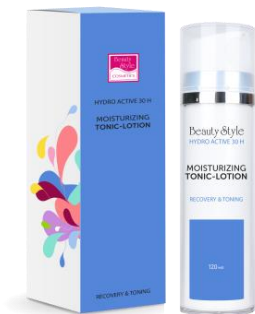
4516077 – 120 мл

1

ОЧИСТИТЕ КОЖУ С ИСПОЛЬЗОВАНИЕМ ОЧИЩАЮЩИХ СЛИВОК.

НАНЕСИТЕ НЕБОЛЬШОЕ КОЛИЧЕСТВО ПРЕПАРАТА ВАТНЫМИ ДИСКАМИ ИЛИ РУКАМИ НА КОЖУ ЛИЦА И ШЕИ. СЛЕГКА ПОМАССИРУЙТЕ ВЛАЖНЫМИ КОНЧИКАМИ ПАЛЬЦЕВ, ЗАТЕМ ТЩАТЕЛЬНО СМОЙТЕ. ПРИ НЕОБХОДИМОСТИ ПОВТОРИТЕ МАНИПУЛЯЦИИ. ПРОМОКНИТЕ КОЖУ САЛФЕТКОЙ.

### УВЛАЖНЯЮЩИЙ ТОНИК «HYDRO ACTIVE 30 h»



4516079 – 120 мл

2

ЗАВЕРШИТЕ ОЧИЩЕНИЕ С ИСПОЛЬЗОВАНИЕМ УВЛАЖНЯЮЩЕГО ТОНИКА

НЕБОЛЬШОЕ КОЛИЧЕСТВО ПРЕПАРАТА НАНЕСИТЕ ПРИ ПОМОЩИ ВАТНОГО ДИСКА НА КОЖУ ЛИЦА И ШЕИ.

## 2й ШАГ: ГЛУБОКОЕ ОЧИЩЕНИЕ

ДЛЯ НАИЛУЧШЕГО ПРОНИКНОВЕНИЯ АКТИВНЫХ КОМПОНЕНТОВ К КОЖУ, РЕКОМЕНДУЕТСЯ ПРОВЕСТИ ГЛУБОКОЕ ОЧИЩЕНИЕ.

РЕКОМЕНДУЕТСЯ ПРОВОДИТЬ НЕ ЧАЩЕ 1 РАЗА В НЕДЕЛЮ

### ЛЕГКИЙ ЭКСФОЛИАНТ



4516070 – 50 мл

1

ДЛЯ ГЛУБОКОГО ОЧИЩЕНИЯ ИСПОЛЬЗУЙТЕ ЛЕГКИЙ ЭКСФОЛИАНТ «CLEANSING UNIVERSAL»

НЕБОЛЬШОЕ КОЛИЧЕСТВО ЭКСФОЛИАНТА НАНЕСИТЕ НА ОЧИЩЕННУЮ ОТ МАКИЯЖА КОЖУ ЛИЦА И ШЕИ, ИЗБЕГАЯ ОБЛАСТИ ВОКРУГ ГЛАЗ. АККУРАТНО ПОМАССИРУЙТЕ КРУГОВЫМИ ДВИЖЕНИЯМИ СУХИМИ КОНЧИКАМИ ПАЛЬЦЕВ, ЗАТЕМ ТЩАТЕЛЬНО СМОЙТЕ ОСТАТКИ ПРЕПАРАТА.

### УВЛАЖНЯЮЩИЙ ТОНИК «HYDRO ACTIVE 30 h»



4516079 – 120 мл

2

ЗАВЕРШИТЕ ОЧИЩЕНИЕ С ИСПОЛЬЗОВАНИЕМ УВЛАЖНЯЮЩЕГО ТОНИКА

НЕБОЛЬШОЕ КОЛИЧЕСТВО ПРЕПАРАТА НАНЕСИТЕ ПРИ ПОМОЩИ ВАТНОГО ДИСКА НА КОЖУ ЛИЦА И ШЕИ.

## 3й ШАГ: СТИМУЛЯЦИЯ

КИСЛОРОДНЫЙ ГЕЛЬ С  
ГИАЛУРОНОВОЙ КИСЛОТОЙ



4501418AR – 250 мл

1

ОТРЕГУЛИРУЙТЕ ЛЕВУЮ И ПРАВУЮ ЗАСТЕЖКИ НА СИЛИКОНОВОЙ МАСКЕ. УБЕДИТЕСЬ, ЧТО ВСЕ 10 МАССАЖНЫХ ГОЛОВЕК ПОДСОЕДИНЕНЫ.

2



ПРИ ПОМОЩИ КИСТИ РАВНОМЕРНО НАНЕСИТЕ ГЕЛЬ НА КОЖУ ЛИЦА СРЕДНИМ СЛОЕМ.

3

ПОМЕСТИТЕ СИЛИКОНОВУЮ МАСКУ ПРИБОРА ПОВЕРХ СЛОЯ ГЕЛЯ И ТЩАТЕЛЬНО ЗАСТЕГНИТЕ ЗАСТЕЖКИ.

4

НАЖМИТЕ НА КОНТРОЛЛЕРЕ КНОПКУ ВКЛЮЧЕНИЯ И УДЕРЖИВАЙТЕ ЕЕ В ТЕЧЕНИЕ 3 СЕКУНД ДЛЯ ВКЛЮЧЕНИЯ ПРИБОРА.

5

КНОПКОЙ ВЫБОРА РЕЖИМА НА КОНТРОЛЛЕРЕ ВЫБЕРИТЕ ОДИН ИЗ ТРЕХ РЕЖИМОВ РАБОТЫ ПРИБОРА.

### MODE 1

- СТИМУЛЯЦИЯ КРОВООБРАЩЕНИЯ
- АКТИВИЗАЦИЯ ДРЕНАЖА
- ПОВЫШЕНИЕ ПРОНИКНОВЕНИЯ КОСМЕТИЧЕСКИХ АКТИВОВ
- УЛУЧШЕНИЕ ЦВЕТА ЛИЦА.

### MODE 2

- РЕЛАКС: УСТРАНЕНИЕ СПАЗМА И ГИПЕРТОНУСА ЛИЦЕВЫХ МЫШЦ
- СТИМУЛЯЦИЯ ТОЧЕК КРАСОТЫ
- СОКРАЩЕНИЕ МОРЩИН
- УЛУЧШЕНИЕ ЦВЕТА ЛИЦА

### MODE 3

- СТИМУЛИРУЮЩЕЕ ДЕЙСТВИЕ НА КОЖУ И МЫШЦЫ.
- УКРЕПЛЕНИЕ И ТРЕНИРОВКА МЫШЦ.
- ЛИФТИНГОВЫЙ ЭФФЕКТ.
- УКРЕПЛЕНИЕ ОВАЛА ЛИЦА.



ПРОЦЕДУРА  
15 МИНУТ

6

ПОСЛЕ ПРОЦЕДУРЫ УДАЛИТЕ КОНТАКТНЫЙ ГЕЛЬ, ПРОТИРИТЕ ЛИЦО ТОНИКОМ, ЗАТЕМ НАНЕСИТЕ СЫВОРОТКУ И КРЕМ.

ДЛЯ ПОЛУЧЕНИЯ МАКСИМАЛЬНОГО ЭФФЕКТА МОЖНО ПРОВОДИТЬ ПРОЦЕДУРУ, ИСПОЛЬЗУЯ ВСЕ 3 РЕЖИМА, КАЖДЫЙ ПО 15 МИНУТ. В ДАННОМ СЛУЧАЕ ВРЕМЯ ПРОЦЕДУРЫ СОСТАВИТ 45 МИНУТ.

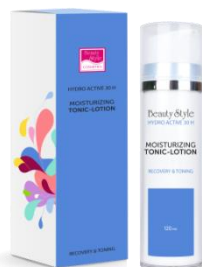




## 4й ШАГ: ЗАВЕРШЕНИЕ ПРОЦЕДУРЫ

ПОСЛЕ ИНТЕНСИВНОГО УХОДА НУЖНО СОХРАНИТЬ ВЛАГУ И ОБЕСПЕЧИТЬ КОЖЕ НЕОБХОДИМУЮ ЗАЩИТУ ОТ ВНЕШНЕЙ АГРЕССИИ.

УВЛАЖНЯЮЩИЙ ТОНИК  
«HYDRO ACTIVE 30 h»



4516079 – 120 мл

ИНТЕНСИВНО  
УВЛАЖНЯЮЩАЯ СЫВОРОТКА  
«HYALURON - HYDRO ACTIVE»



4516083 – 15 мл

УВЛАЖНЯЮЩИЙ КРЕМ-ПАРФЕ  
С ФОСОФЛИПИДАМИ  
«HYALURON - HYDRO ACTIVE»  
SPF 15



4516087 – 50 мл



1

НЕБОЛЬШОЕ КОЛИЧЕСТВО ПРЕПАРАТА НАНЕСИТЕ ПРИ ПОМОЩИ ВАТНОГО ДИСКА НА КОЖУ ЛИЦА И ШЕИ.



2

НАНЕСИТЕ НА КОЖУ НЕСКОЛЬКО КАПЕЛЬ ИНТЕНСИВНО УВЛАЖНЯЮЩЕЙ СЫВОРОТКИ, ЛЕГКО ПОМАССИРУЙТЕ.



3

НАНЕСИТЕ УВЛАЖНЯЮЩИЙ КРЕМ-ПАРФЕ С ФОСОФЛИПИДАМИ «HYALURON - HYDRO ACTIVE» SPF 15 ЛЕГКИМИ ДВИЖЕНИЯМИ.

## РЕГУЛЯРНЫЙ УХОД – ЗАЛОГ УСПЕХА

СУХАЯ КОЖА НУЖДАЕТСЯ В ЗАЩИТЕ, ЕЙ НЕОБХОДИМА ВЛАГА И ПИТАТЕЛЬНЫЕ ВЕЩЕСТВА. ЧТОБЫ ЗАЩИТИТЬ КОЖУ ОТ ВНЕШНЕЙ АГРЕССИИ И СОХРАНИТЬ КРАСОТУ НА ДОЛГИЕ ГОДЫ, НЕОБХОДИМ РЕГУЛЯРНЫЙ УХОД.

### РЕГУЛЯРНЫЙ УХОД СЕРИЯ «HYDRO ACTIVE 30 h»



ОБЕСПЕЧИВАЕТ ВОССТАНОВЛЕНИЕ ВОДНОГО БАЛАНСА КОЖИ, НАСЫЩАЕТ ВЛАГОЙ И ПОМОГАЕТ СОХРАНИТЬ ОПТИМАЛЬНЫЙ УРОВЕНЬ УВЛАЖНЕННОСТИ НА ДОЛГОЕ ВРЕМЯ.

### ЭКСПРЕСС – УХОД



4515941K  
УВЛАЖНЯЮЩАЯ  
АНТИОКСИДАНТНАЯ МАСКА С  
КОМПЛЕКСОМ ГИДРОНЕЗИС +  
БИОЛИН



4501706K  
ШЕЛКОВАЯ ПЕПТИДНАЯ МАСКА  
«ЭКСТРА УВЛАЖНЕНИЕ» С  
КОМПЛЕКСОМ ГИАЛОМАТРИКС

МАСКИ ДЛЯ ЭКСПРЕСС-УХОДА ПОМОГУТ БЫСТРО ВОССТАНОВИТЬ ЖИЗНЕННУЮ ЭНЕРГИЮ КОЖИ, ЕСЛИ ВЫ УСТАЛИ.

## КУРС ИНТЕНСИВНОГО УХОДА

**12 НЕДЕЛЬ**

**ЕЖЕДНЕВНО**

ИСПОЛЬЗУЙТЕ АППАРАТ  
ЕЖЕДНЕВНО ПО 15 МИНУТ  
ЧЕРЕДУЯ РЕЖИМЫ.

1й день - MODE 1  
2й день - MODE 2  
3й день - MODE 3  
4й день - MODE 1 и т.д.

## ПОДДЕРЖИВАЮЩИЙ УХОД

**1-2 РАЗА В  
НЕДЕЛЮ**

ИСПОЛЬЗУЙТЕ ВСЕ 3  
РЕЖИМА, ПО 5 МИНУТ  
КАЖДЫЙ.  
ОБЩЕЕ ВРЕМЯ  
ВОЗДЕЙСТВИЯ –  
15 МИНУТ.



ЧУВСТВИТЕЛЬНАЯ  
КОЖА

МАСКА – МАССАЖЕР  
BIOLIFT iFACE



ПРОГРАММА КРАСОТЫ ШАГ ЗА ШАГОМ

## 1й ШАГ: ОЧИЩЕНИЕ / ДЕМАКИЯЖ

ПЕРЕД ИСПОЛЬЗОВАНИЕМ АППАРАТА НЕОБХОДИМО ОЧИСТИТЬ КОЖУ ОТ МАКИЯЖА И ВНЕШНИХ ЗАГРЯЗНЕНИЙ.

КИСЛОРОДНАЯ ПЕНКА  
для умывания с хлопком



4516052A – 120 мл

1

ОЧИСТИТЕ КОЖУ С ИСПОЛЬЗОВАНИЕМ КИСЛОРОДНОЙ ПЕНКИ С ХЛОПКОМ

ЭНЕРГИЧНО ВСТРЯХНИТЕ ФЛАКОН, ВЫДАВИТЕ ПЕНКУ НА ЛАДОНЬ. РАСПРЕДЕЛИТЕ ПРЕПАРАТ ПО КОЖЕ ЛИЦА, ШЕИ И ДЕКОЛЬТЕ. ПОМАССИРУЙТЕ КОНЧИКАМИ ПАЛЬЦЕВ, ОЧИЩАЯ КОЖУ ОТ МАКИЯЖА И ГРЯЗИ. ОСТАТКИ ПРЕПАРАТА ОБИЛЬНО СМОЙТЕ ЧУТЬ ТЕПЛОЙ ВОДОЙ, ПРОМОКНИТЕ ЛИЦО САЛФЕТКОЙ.

УВЛАЖНЯЮЩИЙ ТОНИК  
«HYDRO ACTIVE 30 h»



4516079 – 120 мл

2

ЗАВЕРШИТЕ ОЧИЩЕНИЕ С ИСПОЛЬЗОВАНИЕМ УВЛАЖНЯЮЩЕГО ТОНИКА

НЕБОЛЬШОЕ КОЛИЧЕСТВО ПРЕПАРАТА НАНЕСИТЕ ПРИ ПОМОЩИ ВАТНОГО ДИСКА НА КОЖУ ЛИЦА И ШЕИ.

## 2й ШАГ: ГЛУБОКОЕ ОЧИЩЕНИЕ

ДЛЯ НАИЛУЧШЕГО ПРОНИКНОВЕНИЯ АКТИВНЫХ КОМПОНЕНТОВ К КОЖУ, РЕКОМЕНДУЕТСЯ ПРОВЕСТИ ГЛУБОКОЕ ОЧИЩЕНИЕ.

РЕКОМЕНДУЕТСЯ ПРОВОДИТЬ НЕ ЧАЩЕ 1 РАЗА В НЕДЕЛЮ

ПИЛИНГ-СКАТКА С МОЛОЧНОЙ  
КИСЛОТОЙ ДЛЯ  
ЧУВСТВИТЕЛЬНОЙ КОЖИ



4516066A – 250 мл

1

ДЛЯ ГЛУБОКОГО ОЧИЩЕНИЯ ИСПОЛЬЗУЙТЕ  
ПИЛИНГ С МОЛОЧНОЙ КИСЛОТОЙ

НАНЕСИТЕ ГЕЛЬ СЛОЕМ СРЕДНЕЙ ТОЛЩИНЫ НА  
ПРЕДВАРИТЕЛЬНО ОЧИЩЕННУЮ КОЖУ ЛИЦА И  
ШЕИ. ПРЕПАРАТ НЕ НАНОСИТСЯ НА ОБЛАСТЬ ГЛАЗ  
И ГУБ. ВРЕМЯ ЭКСПОЗИЦИИ: 5-7 МИНУТ. ЗАТЕМ  
ПРОВЕДИТЕ ЛЕГКИЙ МАССАЖ ПО ГЕЛЮ, СКАТЫВАЯ  
ЕГО В КРУПИНКИ. ОСТАТКИ ПРЕПАРАТА СМОЙТЕ  
ТЕПЛОЙ ВОДОЙ, ПРОМОКНИТЕ КОЖУ САЛФЕТКОЙ.

УВЛАЖНЯЮЩИЙ ТОНИК  
«HYDRO ACTIVE 30 h»



4516079 – 120 мл

2

ЗАВЕРШИТЕ ОЧИЩЕНИЕ С ИСПОЛЬЗОВАНИЕМ  
УВЛАЖНЯЮЩЕГО ТОНИКА

НЕБОЛЬШОЕ КОЛИЧЕСТВО ПРЕПАРАТА НАНЕСИТЕ  
ПРИ ПОМОЩИ ВАТНОГО ДИСКА НА КОЖУ ЛИЦА И  
ШЕИ.

## 3й ШАГ: СТИМУЛЯЦИЯ

КИСЛОРОДНЫЙ ГЕЛЬ С  
ГИАЛУРОНОВОЙ КИСЛОТОЙ



4501418AR – 250 мл

1

ОТРЕГУЛИРУЙТЕ ЛЕВУЮ И ПРАВУЮ ЗАСТЕЖКИ НА СИЛИКОНОВОЙ МАСКЕ. УБЕДИТЕСЬ, ЧТО ВСЕ 10 МАССАЖНЫХ ГОЛОВЕК ПОДСОЕДИНЕНЫ.

2



ПРИ ПОМОЩИ КИСТИ РАВНОМЕРНО НАНЕСИТЕ ГЕЛЬ НА КОЖУ ЛИЦА СРЕДНИМ СЛОЕМ.

3

ПОМЕСТИТЕ СИЛИКОНОВУЮ МАСКУ ПРИБОРА ПОВЕРХ СЛОЯ ГЕЛЯ И ТЩАТЕЛЬНО ЗАСТЕГНИТЕ ЗАСТЕЖКИ.

4

НАЖМИТЕ НА КОНТРОЛЛЕРЕ КНОПКУ ВКЛЮЧЕНИЯ И УДЕРЖИВАЙТЕ ЕЕ В ТЕЧЕНИЕ 3 СЕКУНД ДЛЯ ВКЛЮЧЕНИЯ ПРИБОРА.

5

КНОПКОЙ ВЫБОРА РЕЖИМА НА КОНТРОЛЛЕРЕ ВЫБЕРИТЕ ОДИН ИЗ ТРЕХ РЕЖИМОВ РАБОТЫ ПРИБОРА.

### MODE 1

- СТИМУЛЯЦИЯ КРОВООБРАЩЕНИЯ
- АКТИВИЗАЦИЯ ДРЕНАЖА
- ПОВЫШЕНИЕ ПРОНИКНОВЕНИЯ КОСМЕТИЧЕСКИХ АКТИВОВ
- УЛУЧШЕНИЕ ЦВЕТА ЛИЦА.

### MODE 2

- РЕЛАКС: УСТРАНЕНИЕ СПАЗМА И ГИПЕРТОНУСА ЛИЦЕВЫХ МЫШЦ
- СТИМУЛЯЦИЯ ТОЧЕК КРАСОТЫ
- СОКРАЩЕНИЕ МОРЩИН
- УЛУЧШЕНИЕ ЦВЕТА ЛИЦА

### MODE 3

- СТИМУЛИРУЮЩЕЕ ДЕЙСТВИЕ НА КОЖУ И МЫШЦЫ.
- УКРЕПЛЕНИЕ И ТРЕНИРОВКА МЫШЦ.
- ЛИФТИНГОВЫЙ ЭФФЕКТ.
- УКРЕПЛЕНИЕ ОВАЛА ЛИЦА.



ПРОЦЕДУРА  
15 МИНУТ

6

ПОСЛЕ ПРОЦЕДУРЫ УДАЛИТЕ КОНТАКТНЫЙ ГЕЛЬ, ПРОТИРИТЕ ЛИЦО ТОНИКОМ, ЗАТЕМ НАНЕСИТЕ СЫВОРОТКУ И КРЕМ.

ДЛЯ ПОЛУЧЕНИЯ МАКСИМАЛЬНОГО ЭФФЕКТА МОЖНО ПРОВОДИТЬ ПРОЦЕДУРУ, ИСПОЛЬЗУЯ ВСЕ 3 РЕЖИМА, КАЖДЫЙ ПО 15 МИНУТ. В ДАННОМ СЛУЧАЕ ВРЕМЯ ПРОЦЕДУРЫ СОСТАВИТ 45 МИНУТ.

## 4й ШАГ: ЗАВЕРШЕНИЕ ПРОЦЕДУРЫ

ПОСЛЕ ИНТЕНСИВНОГО УХОДА НУЖНО СОХРАНИТЬ ВЛАГУ И ОБЕСПЕЧИТЬ КОЖЕ НЕОБХОДИМУЮ ЗАЩИТУ ОТ ВНЕШНЕЙ АГРЕССИИ.

УВЛАЖНЯЮЩИЙ ТОНИК  
«HYDRO ACTIVE 30 h»



4516079 – 120 мл

СЫВОРОТКА-КОНЦЕНТРАТ С  
ТРОКСЕРУТИНОМ ДЛЯ  
ЧУВСТВИТЕЛЬНОЙ КОЖИ



4516063A – 15 мл

КРЕМ «РЕЛАКС-24»  
С ГИАЛУРОНОВОЙ  
КИСЛОТОЙ



4516057A – 30 мл



1

НЕБОЛЬШОЕ КОЛИЧЕСТВО ПРЕПАРАТА НАНЕСИТЕ ПРИ ПОМОЩИ ВАТНОГО ДИСКА НА КОЖУ ЛИЦА И ШЕИ.



2

НАНЕСИТЕ НА КОЖУ НЕСКОЛЬКО КАПЕЛЬ СЫВОРОТКИ ДЛЯ ЧУВСТВИТЕЛЬНОЙ КОЖИ, ЛЕГКО ПОМАССИРУЙТЕ.



3

НАНЕСИТЕ КРЕМ «РЕЛАКС-24» С ГИАЛУРОНОВОЙ КИСЛОТОЙ ЛЕГКИМИ ДВИЖЕНИЯМИ.

## РЕГУЛЯРНЫЙ УХОД – ЗАЛОГ УСПЕХА

ЧУВСТВИТЕЛЬНАЯ КОЖА НУЖДАЕТСЯ В ЗАЩИТЕ, ЕЙ НЕОБХОДИМА ВЛАГА И ПИТАТЕЛЬНЫЕ ВЕЩЕСТВА. ЧТОБЫ ЗАЩИТИТЬ КОЖУ ОТ ВНЕШНЕЙ АГРЕССИИ И СОХРАНИТЬ КРАСОТУ НА ДОЛГИЕ ГОДЫ, НЕОБХОДИМ РЕГУЛЯРНЫЙ УХОД.

### РЕГУЛЯРНЫЙ УХОД СЕРИЯ «HARMONY»



ФОРМУЛЫ ПРЕПАРАТОВ «ГАРМОНИЯ» ОБЕСПЕЧИВАЮТ РЕШЕНИЕ ПРОБЛЕМ ЧУВСТВИТЕЛЬНОЙ КОЖИ, ПОМОГАЮТ ЗАМЕДЛИТЬ ПРОЦЕССЫ СТАРЕНИЯ, А ТАКЖЕ ЭФФЕКТИВНО БОРЮТСЯ С КУПЕРОЗОМ.

### ЭКСПРЕСС – УХОД



4515940K  
УСПОКАИВАЮЩАЯ МАСКА  
«СОС» С КОМПЛЕКСОМ  
ЛАКТОКИН ФЛЮИД + БИОЛИН



4501709K  
ШЕЛКОВАЯ ПЕПТИДНАЯ  
МАСКА «РЕГЕНЕРАЦИЯ»  
С КОМПЛЕКСОМ ДЕЛИСЕНС

МАСКИ ДЛЯ ЭКСПРЕСС-УХОДА ПОМОГУТ БЫСТРО ВОССТАНОВИТЬ ЖИЗНЕННУЮ ЭНЕРГИЮ КОЖИ, ЕСЛИ ВЫ УСТАЛИ.

## КУРС ИНТЕНСИВНОГО УХОДА

12 НЕДЕЛЬ

ЕЖЕДНЕВНО

ИСПОЛЬЗУЙТЕ АППАРАТ  
ЕЖЕДНЕВНО ПО 15 МИНУТ  
ЧЕРЕДУЯ РЕЖИМЫ.

1й день - MODE 1  
2й день - MODE 2  
3й день - MODE 3  
4й день - MODE 1 и т.д.

## ПОДДЕРЖИВАЮЩИЙ УХОД

1-2 РАЗА В  
НЕДЕЛЮ

ИСПОЛЬЗУЙТЕ ВСЕ 3  
РЕЖИМА, ПО 5 МИНУТ  
КАЖДЫЙ.  
ОБЩЕЕ ВРЕМЯ  
ВОЗДЕЙСТВИЯ –  
15 МИНУТ.





УВЯДАЮЩАЯ  
КОЖА

МАСКА – МАССАЖЕР  
BIOLIFT iFACE



ПРОГРАММА КРАСОТЫ ШАГ ЗА ШАГОМ

## 1й ШАГ: ОЧИЩЕНИЕ / ДЕМАКИЯЖ

ПЕРЕД ИСПОЛЬЗОВАНИЕМ АППАРАТА НЕОБХОДИМО ОЧИСТИТЬ КОЖУ  
ОТ МАКИЯЖА И ВНЕШНИХ ЗАГРЯЗНЕНИЙ.

МИЦЕЛЛЯРНАЯ ВОДА  
ДЛЯ СНЯТИЯ МАКИЯЖА



4516074 – 120 мл

1

ОЧИСТИТЕ КОЖУ С ИСПОЛЬЗОВАНИЕМ  
МИЦЕЛЛЯРНОЙ ВОДЫ

ПРИ ПОМОЩИ ВАТНОГО ДИСКА, СМОЧЕННОГО  
НЕБОЛЬШИМ КОЛИЧЕСТВОМ МИЦЕЛЛЯРНОЙ  
ВОДЫ, ОЧИСТИТЕ ЛИЦО И ШЕЮ, А ТАКЖЕ  
ПРОВЕДИТЕ ДЕМАКИЯЖ В ОБЛАСТИ ГЛАЗ, ГУБ.  
МАНИПУЛЯЦИИ ПОВТОРЯЮТСЯ ДО ПОЛНОГО  
УДАЛЕНИЯ МАКИЯЖА И ЗАГРЯЗНЕНИЙ.

ТОНИК ОМОЛАЖИВАЮЩИЙ  
«МАТРИКСИЛ»



4515866AR – 120 мл

2

ЗАВЕРШИТЕ ОЧИЩЕНИЕ С ИСПОЛЬЗОВАНИЕМ  
ОМОЛАЖИВАЮЩЕГО ТОНИКА С МАТРИКСИЛОМ

НЕБОЛЬШОЕ КОЛИЧЕСТВО ПРЕПАРАТА НАНЕСИТЕ  
ПРИ ПОМОЩИ ВАТНОГО ДИСКА НА КОЖУ ЛИЦА  
И ШЕИ.

## 2й ШАГ: ГЛУБОКОЕ ОЧИЩЕНИЕ

ДЛЯ НАИЛУЧШЕГО ПРОНИКНОВЕНИЯ АКТИВНЫХ КОМПОНЕНТОВ К КОЖУ, РЕКОМЕНДУЕТСЯ ПРОВЕСТИ ГЛУБОКОЕ ОЧИЩЕНИЕ.

РЕКОМЕНДУЕТСЯ ПРОВОДИТЬ НЕ ЧАЩЕ 1 РАЗА В НЕДЕЛЮ

### ЛЕГКИЙ ЭКСФОЛИАНТ



4516070 – 50 мл

1

ДЛЯ ГЛУБОКОГО ОЧИЩЕНИЯ ИСПОЛЬЗУЙТЕ ЛЕГКИЙ ЭКСФОЛИАНТ «CLEANSING UNIVERSAL»

НЕБОЛЬШОЕ КОЛИЧЕСТВО ЭКСФОЛИАНТА НАНЕСИТЕ НА ОЧИЩЕННУЮ ОТ МАКИЯЖА КОЖУ ЛИЦА И ШЕИ, ИЗБЕГАЯ ОБЛАСТИ ВОКРУГ ГЛАЗ. АККУРАТНО ПОМАССИРУЙТЕ КРУГОВЫМИ ДВИЖЕНИЯМИ СУХИМИ КОНЧИКАМИ ПАЛЬЦЕВ, ЗАТЕМ ТЩАТЕЛЬНО СМОЙТЕ ОСТАТКИ ПРЕПАРАТА.

### ТОНИК ОМОЛАЖИВАЮЩИЙ «МАТРИКСИЛ»



4515866AR – 120 мл

2

ЗАВЕРШИТЕ ОЧИЩЕНИЕ С ИСПОЛЬЗОВАНИЕМ ОМОЛАЖИВАЮЩЕГО ТОНИКА С МАТРИКСИЛОМ

НЕБОЛЬШОЕ КОЛИЧЕСТВО ПРЕПАРАТА НАНЕСИТЕ ПРИ ПОМОЩИ ВАТНОГО ДИСКА НА КОЖУ ЛИЦА И ШЕИ.

## 3й ШАГ: СТИМУЛЯЦИЯ

ГЕЛЬ  
«УЛЬТРАЛИФТ»



4501416AR – 250 мл

1

ОТРЕГУЛИРУЙТЕ ЛЕВУЮ И ПРАВУЮ ЗАСТЕЖКИ НА СИЛИКОНОВОЙ МАСКЕ. УБЕДИТЕСЬ, ЧТО ВСЕ 10 МАССАЖНЫХ ГОЛОВОК ПОДСОЕДИНЕНЫ.

2



ПРИ ПОМОЩИ КИСТИ РАВНОМЕРНО НАНЕСИТЕ ГЕЛЬ НА КОЖУ ЛИЦА СРЕДНИМ СЛОЕМ.

3

ПОМЕСТИТЕ СИЛИКОНОВУЮ МАСКУ ПРИБОРА ПОВЕРХ СЛОЯ ГЕЛЯ И ТЩАТЕЛЬНО ЗАСТЕГНИТЕ ЗАСТЕЖКИ.

4

НАЖМИТЕ НА КОНТРОЛЛЕРЕ КНОПКУ ВКЛЮЧЕНИЯ И УДЕРЖИВАЙТЕ ЕЕ В ТЕЧЕНИЕ 3 СЕКУНД ДЛЯ ВКЛЮЧЕНИЯ ПРИБОРА.

5

КНОПКОЙ ВЫБОРА РЕЖИМА НА КОНТРОЛЛЕРЕ ВЫБЕРИТЕ ОДИН ИЗ ТРЕХ РЕЖИМОВ РАБОТЫ ПРИБОРА.

### MODE 1

- СТИМУЛЯЦИЯ КРОВООБРАЩЕНИЯ
- АКТИВИЗАЦИЯ ДРЕНАЖА
- ПОВЫШЕНИЕ ПРОНИКНОВЕНИЯ КОСМЕТИЧЕСКИХ АКТИВОВ
- УЛУЧШЕНИЕ ЦВЕТА ЛИЦА.

### MODE 2

- РЕЛАКС: УСТРАНЕНИЕ СПАЗМА И ГИПЕРТОНУСА ЛИЦЕВЫХ МЫШЦ
- СТИМУЛЯЦИЯ ТОЧЕК КРАСОТЫ
- СОКРАЩЕНИЕ МОРЩИН
- УЛУЧШЕНИЕ ЦВЕТА ЛИЦА

### MODE 3

- СТИМУЛИРУЮЩЕЕ ДЕЙСТВИЕ НА КОЖУ И МЫШЦЫ.
- УКРЕПЛЕНИЕ И ТРЕНИРОВКА МЫШЦ.
- ЛИФТИНГОВЫЙ ЭФФЕКТ.
- УКРЕПЛЕНИЕ ОВАЛА ЛИЦА.



ПРОЦЕДУРА  
15 МИНУТ

6

ПОСЛЕ ПРОЦЕДУРЫ УДАЛИТЕ КОНТАКТНЫЙ ГЕЛЬ, ПРОТИРИТЕ ЛИЦО ТОНИКОМ, ЗАТЕМ НАНЕСИТЕ СЫВОРОТКУ И КРЕМ.

ДЛЯ ПОЛУЧЕНИЯ МАКСИМАЛЬНОГО ЭФФЕКТА МОЖНО ПРОВОДИТЬ ПРОЦЕДУРУ, ИСПОЛЬЗУЯ ВСЕ 3 РЕЖИМА, КАЖДЫЙ ПО 15 МИНУТ. В ДАННОМ СЛУЧАЕ ВРЕМЯ ПРОЦЕДУРЫ СОСТАВИТ 45 МИНУТ.

## 4й ШАГ: ЗАВЕРШЕНИЕ ПРОЦЕДУРЫ

ПОСЛЕ ИНТЕНСИВНОГО УХОДА НУЖНО СОХРАНИТЬ ВЛАГУ И ОБЕСПЕЧИТЬ КОЖЕ НЕОБХОДИМУЮ ЗАЩИТУ ОТ ВНЕШНЕЙ АГРЕССИИ.

ТОНИК ОМОЛАЖИВАЮЩИЙ  
«МАТРИКСИЛ»



4515866AR – 120 мл

СЫВОРОТКА С МАТРИКСИЛОМ  
С ОМОЛАЖИВАЮЩИМ  
ЭФФЕКТОМ



4515861AR – 30 мл

ДНЕВНОЙ КРЕМ С  
МАТРИКСИЛОМ



4515860AR – 30 мл



1

НЕБОЛЬШОЕ КОЛИЧЕСТВО ПРЕПАРАТА НАНЕСИТЕ ПРИ ПОМОЩИ ВАТНОГО ДИСКА НА КОЖУ ЛИЦА И ШЕИ.



2

НАНЕСИТЕ НА КОЖУ НЕСКОЛЬКО КАПЕЛЬ ОМОЛАЖИВАЮЩЕЙ СЫВОРОТКИ С МАТРИКСИЛОМ ЛЕГКО ПОМАССИРУЙТЕ.



3

НАНЕСИТЕ ДНЕВНОЙ ОМОЛАЖИВАЮЩИЙ КРЕМ С МАТРИКСИЛОМ ЛЕГКИМИ ДВИЖЕНИЯМИ.

## РЕГУЛЯРНЫЙ УХОД – ЗАЛОГ УСПЕХА

КОЖА СОДЕРЖИТ БОЛЬШОЕ КОЛИЧЕСТВО КОЛЛАГЕНА В МОЛОДОСТИ, С ВОЗРАСТОМ ЕГО КОЛИЧЕСТВО НАЧИНАЕТ СНИЖАТЬСЯ. БЛАГОДАРЯ ОСОБОМУ СТРОЕНИЮ МОЛЕКУЛЫ, МАТРИКСИЛ ПРЕОДОЛЕВАЕТ ЭПИДЕРМАЛЬНЫЙ БАРЬЕР И АКТИВИРУЕТ ПРОИЗВОДСТВО КОЛЛАГЕНА.

### РЕГУЛЯРНЫЙ УХОД СЕРИЯ «МАТРИКСИЛ»



ПРИ ИСПОЛЬЗОВАНИИ ПРЕПАРАТОВ С МАТРИКСИЛОМ, НАБЛЮДАЕТСЯ УМЕНЬШЕНИЕ МОРЩИН, ИЗМЕНЕНИЕ СТРУКТУРЫ КОЖИ, КОЖА ОБРЕТАЕТ ХАРАКТЕРИСТИКИ МОЛОДОЙ КОЖИ НА КЛЕТОЧНОМ УРОВНЕ.

### ЭКСПРЕСС – УХОД



4501709K  
ШЕЛКОВАЯ ПЕПТИДНАЯ  
МАСКА «ОМОЛОЖЕНИЕ»  
С КОМПЛЕКСОМ ЮВИНИТИ  
И МАТРИКСИЛОМ



4515938K  
УКРЕПЛЯЮЩАЯ МАСКА  
С УРСОВОЙ КИСЛОТОЙ  
И МАТРИКСИЛОМ "MATRYX S6"

МАСКИ ДЛЯ ЭКСПРЕСС-УХОДА ПОМОГУТ БЫСТРО ВОССТАНОВИТЬ ЖИЗНЕННУЮ ЭНЕРГИЮ КОЖИ, ЕСЛИ ВЫ УСТАЛИ.

### КУРС ИНТЕНСИВНОГО УХОДА

### ПОДДЕРЖИВАЮЩИЙ УХОД

**12 НЕДЕЛЬ**

**ЕЖЕДНЕВНО**

ИСПОЛЬЗУЙТЕ АППАРАТ  
ЕЖЕДНЕВНО ПО 15 МИНУТ  
ЧЕРЕДУЯ РЕЖИМЫ.

1й день - MODE 1  
2й день - MODE 2  
3й день - MODE 3  
4й день - MODE 1 и т.д.

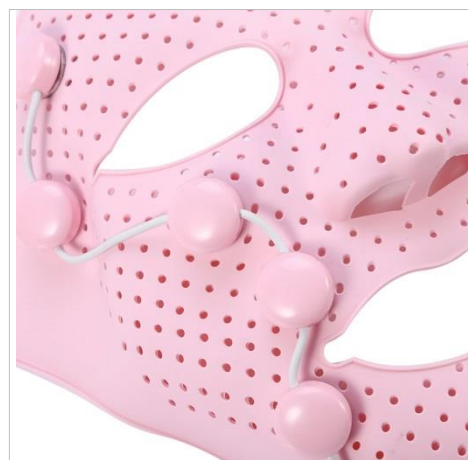
**1-2 РАЗА В  
НЕДЕЛЮ**

ИСПОЛЬЗУЙТЕ ВСЕ 3  
РЕЖИМА, ПО 5 МИНУТ  
КАЖДЫЙ.  
ОБЩЕЕ ВРЕМЯ  
ВОЗДЕЙСТВИЯ –  
15 МИНУТ.



сеть фирменных магазинов

СОЗВЕЗДИЕ КРАСОТЫ



**GÉZATONE**



Москва 8 (495) 120-10-80  
регионы РФ: 8(800) 500-95-94  
(звонок бесплатный)



<http://www.sozv.ru/>



<http://instagram.com/sozvezdiekrasoti>



<http://www.odnoklassniki.ru/sozvezdiekrasoty>



<https://www.facebook.com/sozvezdiekrasoti>



<http://vk.com/sozvezdiekrasoti>