

GÉZATONE



МНОГОФУНКЦИОНАЛЬНЫЙ МАССАЖЕР ДЛЯ ТЕЛА

HOME HEALTH m 141



СЕТЬ МАГАЗИНОВ МАССАЖЕРОВ, КОСМЕТИКИ, ТОВАРОВ ДЛЯ КРАСОТЫ И ЗДОРОВЬЯ

СОЗВЕЗДИЕ КРАСОТЫ

РЕШЕНИЕ ПРОБЛЕМ

ВИБРОМАССАЖ ЯВЛЯЕТСЯ ОДНИМ ИЗ ЭФФЕКТИВНЫХ МЕТОДОВ ДЛЯ РАССЛАБЛЕНИЯ МЫШЦ И ВОССТАНОВЛЕНИЯ ИХ СОСТОЯНИЯ, ИЗБАВЛЕНИЯ ОТ БОЛЕЗНЕННЫХ ОЩУЩЕНИЙ, КОРРЕКЦИИ ФИГУРЫ И УМЕНЬШЕНИЯ ОБЪЕМОВ ТЕЛА. ИСПОЛЬЗОВАНИЕ МАССАЖЕРА M141 НЕ ТОЛЬКО РАССЛАБИТЬ МЫШЦЫ ВСЕГО ТЕЛА, НО И УСТРАНИТЬ ОТЕКИ, КОРРЕКТИРОВАТЬ ЦЕЛЛЮЛИТ, ИЗБАВИТЬСЯ ОТ БОЛЕЗНЕННОСТИ В НОГАХ, УСИЛИВАЕТ ЭФФЕКТИВНОСТЬ ТРЕНИРОВОК И ПОВЫШАЕТ ИХ РЕЗУЛЬТАТИВНОСТЬ.



ГИПЕРТОНУС МЫШЦ ПРИ ПОВЫШЕННЫХ ФИЗИЧЕСКИХ НАГРУЗКАХ, БОЛЕЗНЕННОСТЬ ПОСЛЕ ТРЕНИРОВОК



МАЛОПОДВИЖНЫЙ ОБРАЗ ЖИЗНИ, ПРИ НЕДОСТАТКЕ ФИЗИЧЕСКОЙ АКТИВНОСТИ



ЦЕЛЛЮЛИТ, НЕРОВНЫЙ КОЖНЫЙ РЕЛЬЕФ И СНИЖЕНИЕ ТОНУСА КОЖИ, ИЗБЫТОЧНЫЕ ОБЪЕМЫ



ОБЩАЯ УСТАЛОСТЬ, СКОВАННОСТЬ МЫШЦ ПРИ ДЛИТЕЛЬНОЙ СТАТИЧЕСКОЙ НАГРУЗКЕ



БОЛЕЗНЕННЫЕ И НЕПРИЯТНЫЕ ОЩУЩЕНИЯ В НОГАХ ПОСЛЕ ДОЛГОЙ ХОДЬБЫ ИЛИ СТОЯНИЯ ОТЕКИ



СКОВАННОСТЬ ВО ВРЕМЯ ДЛИТЕЛЬНЫХ ПОЕЗДОК И ПРИ НЕПРАВИЛЬНОЙ ОСАНКЕ

ФУНКЦИИ

В ОСНОВЕ ДЕЙСТВИЯ МАССАЖЕРА - МЕТОДЫ ВИБРАЦИОННОГО МАССАЖА, ХРОМОТЕРАПИИ И МЯГКОГО ПРОГРЕВА, КОТОРЫЕ ИНТЕНСИВНО ВОЗДЕЙСТВУЮТ НА МЫШЦЫ И ПОДКОЖНО-ЖИРОВУЮ КЛЕТЧАТКУ, СТИМУЛИРУЯ ОБМЕННЫЕ ПРОЦЕССЫ.

ФУНКЦИЯ ИК ПРОГРЕВА ЭФФЕКТИВНО ДОПОЛНЯЕТ ВИБРОМАССАЖ И ХРОМОТЕРАПИЮ, ЕЁ МОЖНО ИСПОЛЬЗОВАТЬ ПО ЖЕЛАНИЮ, ОТКЛЮЧАЯ ИЛИ ВКЛЮЧАЯ КНОПКОЙ НА ПУЛЬТЕ УПРАВЛЕНИЯ.



Артикул 1301166

10 УРОВНЕЙ
ИНТЕНСИВНОСТИ



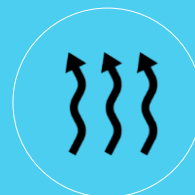
ВИБРОМАССАЖ



ХРОМОТЕРАПИЯ
КРАСНЫЙ



УСИЛЕНИЕ ДЕЙСТВИЯ
КОСМЕТИКИ



МЯГКИЙ ПРОГРЕВ

ДЛЯ КОГО РЕКОМЕНДУЕТСЯ

МАССАЖЕР СОЗДАН ДЛЯ МУЖЧИН И ЖЕНЩИН, МОЖЕТ ПРИМЕНЯТЬСЯ НЕ ЗАВИСИМО ОТ ВОЗРАСТА, ПРОФЕССИИ И ОБРАЗА ЖИЗНИ.



ДЛЯ ТЕХ, КТО ХОЧЕТ ПОХУДЕТЬ И УМЕНЬШИТЬ ОБЪЕМЫ ТЕЛА



ДЛЯ ТЕХ, МАЛО ДВИГАЕТСЯ, ДОЛГО СИДИТ ИЛИ СТОИТ ПО ДОЛГУ СЛУЖБЫ



ДЛЯ ПРЕДСТАВИТЕЛЕЙ ФИЗИЧЕСКОГО ТРУДА И СПОРТСМЕНОВ.



Артикул 1301166



ДЛЯ ТЕХ, КТО ХОЧЕТ СКОРРЕКТИРОВАТЬ ЦЕЛЛЮЛИТ И ПОДТЯНУТЬ КОЖУ

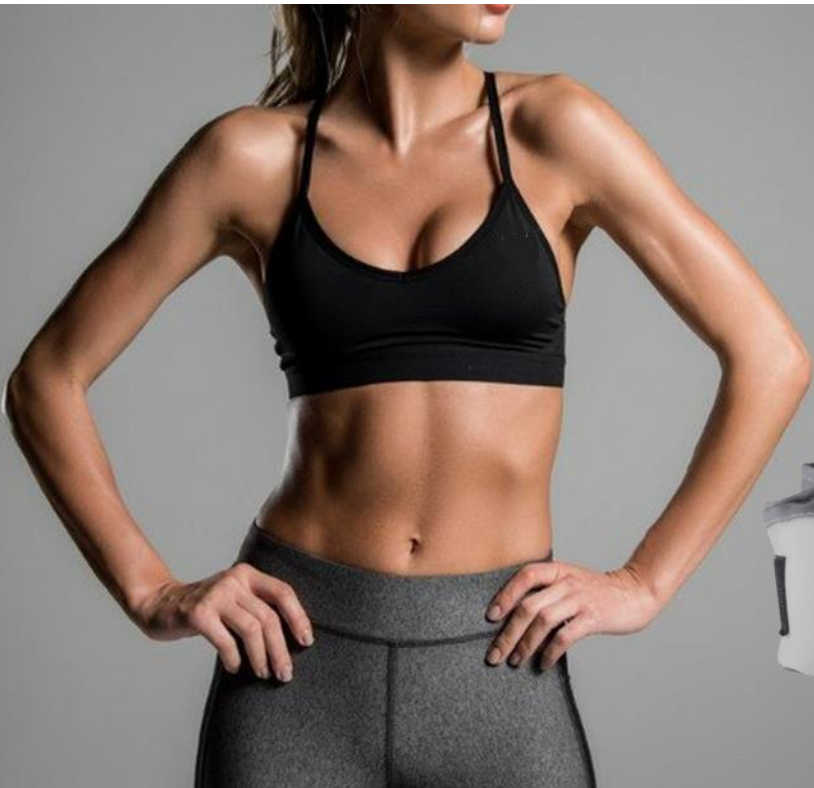


ДЛЯ ТЕХ, КТО УСТАЕТ И НАХОДИТСЯ В СТРЕССЕ



ДЛЯ ВОДИТЕЛЕЙ И ТЕХ, КТО МНОГО ПУТЕШЕСТВУЕТ

ВИБРОМАССАЖ



ВИБРОМАССАЖ
 ОКАЗЫВАЕТ ДЕЙСТВИЕ НА КОЖУ, ПОДКОЖНО-ЖИРОВУЮ КЛЕТЧАТКУ, И МЫШЕЧНУЮ ТКАНЬ. РАСШИРЯЮТСЯ СОСУДЫ, АКТИВИЗИРУЕТСЯ КРОВООБРАЩЕНИЕ И ЛИМФОДРЕНАЖ, УСИЛИВАЕТСЯ ОКСИГЕНАЦИЯ ТКАНЕЙ, УСКОРЯЮТСЯ ОБМЕННЫЕ ПРОЦЕССЫ.



ПОВЫШЕНИЕ
ОКСИГЕНАЦИИ



СТИМУЛЯЦИЯ
КРОВООБРАЩЕНИЯ



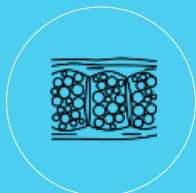
АКТИВИЗАЦИЯ
ЛИМФОДРЕНАЖА



УСТРАНЕНИЕ
СПАЗМОВ МЫШЦ



РЕЛАКСИРУЮЩЕЕ
И АНТИСТРЕССОВОЕ
ДЕЙСТВИЕ



КОРРЕКЦИЯ
ЦЕЛЛЮЛИТА



КОРРЕКЦИЯ ФИГУРЫ
И ТОНИЗАЦИЯ КОЖИ

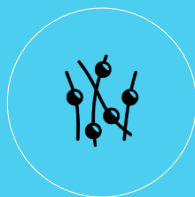


УСТРАНЕНИЕ
БОЛЕЗНЕННОСТИ

ХРОМОТЕРАПИЯ



ВОЗДЕЙСТВИЕ ВОЛНАМИ **КРАСНОГО** СВЕТА АКТИВИЗИРУЕТ ЕСТЕСТВЕННЫЕ ПРОЦЕССЫ РЕГЕНЕРАЦИИ И КЛЕТОЧНОГО ОБНОВЛЕНИЯ. СВЕТОВЫЕ ВОЛНЫ ДОСТАВЛЯЮТ В ГЛУБОКИЕ СЛОИ КОЖИ АКТИВНЫЕ КОМПОНЕНТЫ КОСМЕТИЧЕСКИХ ПРЕПАРАТОВ, ЧТО ПОВЫШАЕТ ИХ ЭФФЕКТИВНОСТЬ.



УСИЛЕНИЕ СИНТЕЗА КОЛЛАГЕНА



СТИМУЛЯЦИЯ ОБМЕННЫХ ПРОЦЕССОВ



УСИЛЕНИЕ КРОВООБРАЩЕНИЯ



ПОВЫШЕНИЕ УВЛАЖНЕННОСТИ



СТИМУЛЯЦИЯ МЕСТНОГО ИММУНИТЕТА



УСКОРЕНИЕ ВОССТАНОВЛЕНИЯ



ТОНИЗАЦИЯ КОЖИ



УСИЛЕНИЕ ДЕЙСТВИЯ КОСМЕТИКИ

ФУНКЦИЯ ПРОГРЕВА

ПРОГРЕВ МЫШЦ ВОССТАНАВЛИВАЕТ НАРУШЕННОЕ КРОВООБРАЩЕНИЕ, УСКОРЯЕТ ОБМЕННЫЕ ПРОЦЕССЫ, СНИМАЕТ СПАЗМ И УСИЛИВАЕТ ДЕЙСТВИЕ ВИБРАЦИОННОГО МАССАЖА.

ИК ТЕПЛО РАССЛАБЛЯЕТ ВСЕ ТЕЛО, ПОМОГАЕТ УСТРАНИТЬ УСТАЛОСТЬ И СНИМАЕТ СТРЕСС. БЛЕГОДАРЯ ГЛУБОКОМУ ПРОГРЕВУ АКТИВНЫЕ КОМПОНЕНТЫ КОСМАТИЧЕКИХ СРЕДСТВ ГЛУБЖЕ ПРОНИКАЮТ И РАБОТАЮТ БОЛЕЕ ЭФФЕКТИВНО.



УСИЛЕНИЕ
КРОВООБРАЩЕНИЯ



УСТРАНЕНИЕ
СПАЗМОВ МЫШЦ



УСИЛЕНИЕ ДЕЙСТВИЯ
КОСМЕТИКИ



РЕЛАКСИРУЮЩЕЕ
ДЕЙСТВИЕ



УСТРАНЕНИЕ
БОЛЕЗНЕННОСТИ



СТИМУЛЯЦИЯ
ОБМЕННЫХ ПРОЦЕССОВ



УСКОРЕНИЕ
ЛИПОЛИЗА



ВЫВЕДЕНИЕ
ИЗБЫТОЧНОЙ ЖИДКОСТИ

ХАРАКТЕРИСТИКИ И ПРЕИМУЩЕСТВА

НЕСКОЛЬКО МЕТОДИК, ИСПОЛЬЗУЕМЫХ В МАССАЖЕРЕ, ИЗБАВЛЯЕТ ОТ УСТАЛОСТИ МЫШЦ, ПОМОГАЕТ ВОССТАНОВИТЬ РАБОТОСПОСОБНОСТЬ И ПОВЫСИТЬ ЖИЗНЕННЫЙ ТОНУС. МАССАЖЕР МОЖЕТ ИСПОЛЬЗОВАТЬСЯ ДЛЯ ВОЗДЕЙСТВИЯ ПРАКТИЧЕСКИ НА ЛЮБУЮ ОБЛАСТЬ ТЕЛА. ПОВЫШАЕТ ЭФФЕКТИВНОСТЬ АНТИЦЕЛЛЮЛИТНЫХ ПРОГРАММ И КУРСОВ УМЕНЬШЕНИЯ ОБЪЕМОВ.



- МОЖЕТ ИСПОЛЬЗОВАТЬСЯ, КАК ЖЕНЩИНАМИ, ТАК И МУЖЧИНАМИ.
- **КОМПАКТНЫЙ РАЗМЕР:** БЕРИТЕ ЕГО С СОБОЙ, КУДА УГОДНО, ИСПОЛЬЗУЙТЕ ДОМА, В СПОРТЗАЛЕ И В ПОЕЗДКАХ.
- МАССАЖ ДЛИТСЯ 20 МИНУТ И ЭКОНОМИТ ВРЕМЯ.
- 10 УРОВНЕЙ ИНТЕНСИВНОСТИ МАССАЖА.
- **ПРОСТОТА ИСПОЛЬЗОВАНИЯ:** НЕ ТРЕБУЕТ СПЕЦИАЛЬНЫХ ПРОФЕССИОНАЛЬНЫХ НАВЫКОВ.
- ФУНКЦИИ ХРОМОТЕРАПИИ И ПРОГРЕВА МОЖНО ВКЛЮЧАТЬ И РЕГУЛИРОВАТЬ ПО ЖЕЛАНИЮ.

Артикул 1301166



ДЛЯ ЖЕНЩИН
И МУЖЧИН



ПУЛЬТ
УПРАВЛЕНИЯ



ТРИ ВИДА
ВОЗДЕЙСТВИЯ



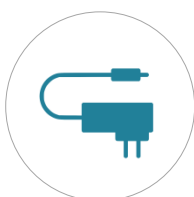
СМАРТ –
ТАЙМЕР



УДОБНО БРАТЬ
С СОБОЙ



РЕГУЛИРУЕМЫЙ
РАЗМЕР



РАБОТАЕТ ОТ
АДАПТЕРА



КОМФОРТНОЕ
ИСПОЛЬЗОВАНИЕ



СЕАНС МАССАЖА
20 МИНУТ



10 УРОВНЕЙ
ИНТЕНСИВНОСТИ

ВНЕШНИЙ ВИД МАССАЖЕРА

ЛАМПЫ ХРОМОТЕРАПИИ



РАЗЪЕМ
ПИТАНИЯ

Артикул 1301166

ПУЛЬТ УПРАВЛЕНИЯ



ВЕНТИЛЯЦИОННЫЕ ОТВЕРСТИЯ

Артикул 1301166

ПУЛЬТ УПРАВЛЕНИЯ



РУЧНАЯ УСТАНОВКА
ПАРАМЕТРОВ
ВОЗДЕЙСТВИЯ



АВТОМАТИЧЕСКИЙ
РЕЖИМ
ВОЗДЕЙСТВИЯ

КАК ПОЛЬЗОВАТЬСЯ



ЖИВОТ, ТАЛИЯ



ОБЛАСТЬ ПОЯСНИЦЫ



СПИНА, ПЛЕЧИ



ЯГОДИЦЫ

1

НАДЕНЬТЕ ПОЯС И ОТРЕГУЛИРУЙТЕ РАЗМЕР С ПОМОЩЬЮ ЗАСТЕЖКИ.

ВКЛЮЧИТЕ ПОЯС В СЕТЬ, ИСПОЛЬЗУЯ АДАПТЕР

2

ЧТОБЫ ВКЛЮЧИТЬ ПРИБОР, НАЖМИТЕ НА КНОПКУ ВКЛ\ВЫКЛ, ПО УМОЛЧАНИЮ ВКЛЮЧИТСЯ АВТОМАТИЧЕСКИЙ РЕЖИМ РАБОТЫ.

3

ЧТОБЫ ВЫБРАТЬ ОДИН ИЗ РУЧНЫХ РЕЖИМОВ, ПОСЛЕДОВАТЕЛЬНО НАЖИМАЙТЕ НА КНОПКУ ВЫБОРА РЕЖИМА.

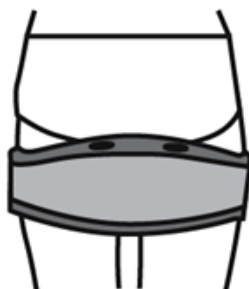
В АВТОМАТИЧЕСКОМ РЕЖИМЕ ИНТЕНСИВНОСТЬ НЕ РЕГУЛИРУЕТСЯ.

4

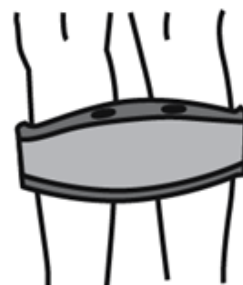
ЧТОБЫ ВЫБРАТЬ УРОВЕНЬ ИНТЕНСИВНОСТИ В РУЧНОМ РЕЖИМЕ, ИСПОЛЬЗУЙТЕ КНОПКИ + ИЛИ -. ВСЕГО ПРЕДУСМОТРЕНО 10 УРОВНЕЙ ИНТЕНСИВНОСТИ.

ЧТОБЫ ВКЛЮЧИТЬ ПОДОГРЕВ, НАЖМИТЕ КНОПКУ ВКЛЮЧЕНИЯ ПОДОГРЕВА. ПО УМОЛЧАНИЮ ПОДОГРЕВ ВЫКЛЮЧЕН.

ЧТОБЫ ВКЛЮЧИТЬ ХРОМОТЕРАПИЮ, НАЖМИТЕ СООТВЕТСТВУЮЩУЮ КНОПКУ НА ПУЛЬТЕ.



БЕДРА



ИКРЫ

КОСМЕТИЧЕСКИЕ ПРЕПАРАТЫ



ДЛЯ ПРОВЕДЕНИЯ ПРОЦЕДУРЫ НЕ ТРЕБУЕТСЯ СПЕЦИАЛЬНАЯ КОСМЕТИКА. КОСМЕТИЧЕСКИЕ СРЕДСТВА НЕОБХОДИМО ПРИМЕНЯТЬ ПОСЛЕ ПРОЦЕДУРЫ И ДЛЯ ЕЖЕДНЕВНОГО УХОДА. КОМПЛЕКСНОЕ ВОЗДЕЙСТВИЕ НА ПРОБЛЕМУ ПОЗВОЛЯЕТ ДОСТИЧЬ БОЛЕЕ ВЫРАЖЕННЫХ РЕЗУЛЬТАТОВ.

КРЕМ
"ПЛОСКИЙ ЖИВОТ"



4501815K - 200 мл

КОНЦЕНТРАТ
МОДЕЛИРУЮЩИЙ
«ЭКСПРЕСС ЭФФЕКТ»



4501812K – 200 мл

АНТИЦЕЛЛЮЛИТНЫЙ
КРЕМ «CELL LIPOSOM»



4501817K – 200 мл

ГЕЛЬ ДЛЯ ТЕЛА
АНТИЦЕЛЛЮЛИТНЫЙ
"ЦЕЛЛЮГЕЛЬ"



4501818K – 200 мл

АНТИЦЕЛЛЮЛИТНЫЙ
КРЕМ PHYTOSONIC



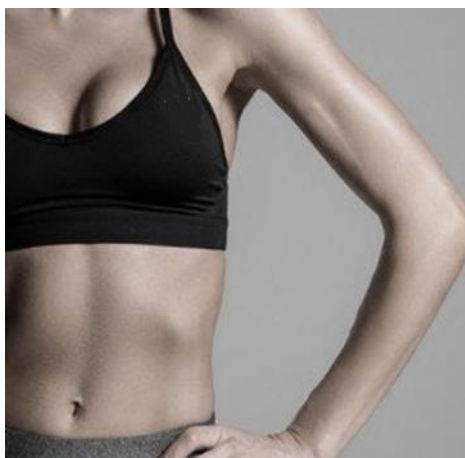
4516207 – 100 мл

АНТИЦЕЛЛЮЛИТНЫЙ
КРЕМ «CELL ICE»



4501813K – 200 мл

РЕЗУЛЬТАТЫ*



ПЕРВЫЕ РЕЗУЛЬТАТЫ ВИДНЫ ПОСЛЕ 1 СЕАНСА. ОБЩЕЕ ВРЕМЯ МАССАЖА 20 МИНУТ, РЕКОМЕНДУЕТСЯ ИСПОЛЬЗОВАТЬ МАССАЖЕР В ТЕЧЕНИЕ 10 МИНУТ НА ВЫБРАННОЙ ЗОНЕ. ОБРАТИТЕ ВНИМАНИЕ, ЧТО МАССАЖ С НИЗКОЙ ЧАСТОТОЙ ВИБРАЦИИ СТИМУЛИРУЕТ ЦИРКУЛЯЦИЮ КРОВИ, В ТО ВРЕМЯ КАК ВЫСОКАЯ ЧАСТОТА СПОСОБСТВУЕТ УКРЕПЛЕНИЮ МУСКУЛАТУРЫ.



УСТРАНЕНИЕ
СКОВАННОСТИ В
МЫШЦАХ



УМЕНЬШЕНИЕ
БОЛИ В СПИНЕ И
ПОЯСНИЦЕ



УМЕНЬШЕНИЕ
ОБЪЕМОВ



КОРРЕКЦИЯ
ЦЕЛЛЮЛИТА



ПОВЫШЕНИЕ
ЭФФЕКТИВНОСТИ
ТРЕНИРОВОК



УМЕНЬШЕНИЕ БОЛИ
И ТЯЖЕСТИ
В НОГАХ



УЛУЧШЕНИЕ
ОБЩЕГО
САМОЧУВСТВИЯ



ТОНИЗАЦИЯ
КОЖИ



РЕЛАКСИРУЮЩЕЕ
ДЕЙСТВИЕ

** Результаты зависят от исходного состояния здоровья и возраста могут быть достигнуты только при проведении курса массажей*

ПРОТИВОПОКАЗАНИЯ

НЕ ИСПОЛЬЗУЙТЕ ПРИБОР ПОСЛЕ ПРИЕМА СЕДАТИВНЫХ, ОБЕЗБОЛИВАЮЩИХ И СНОТВОРНЫХ ПРЕПАРАТОВ, А ТАКЖЕ АЛКОГОЛЯ



- ОНКОЛОГИЧЕСКИЕ ЗАБОЛЕВАНИЯ
- ТРАВМЫ МЫШЦ, СВЯЗОК, ПЕРЕЛОМЫ, ТРАВМЫ ПОЗВОНОЧНИКА, НЕСТАБИЛЬНОСТЬ ПОЗВОНКОВ .
- МЕЖПОЗВОНОЧНЫЕ ГРЫЖИ РАЗНЫХ ОТДЕЛОВ ПОЗВОНОЧНИКА
- ХРОНИЧЕСКИЕ ПАТОЛОГИИ ПОЧЕК, ПЕЧЕНИ И ЖЕЛЧНОГО ПУЗЫРЯ.
- НАРУШЕНИЕ ЦЕЛОСТНОСТИ КОЖНЫХ ПОКРОВОВ (РАНЫ, ЦАРАПИНЫ, ССАДИНЫ, ОЖОГИ) В ОБЛАСТИ ВОЗДЕЙСТВИЯ, СОЛНЕЧНЫЕ ОЖОГИ И РАЗДРАЖЕНИЕ ПРИ ПОВРЕЖДЕНИИ КОЖИ ФАКТОРАМИ ВНЕШНЕЙ СРЕДЫ
- НАЛИЧИЕ ДЕРМАТИТОВ, ДЕРМАТОЗОВ В СТАДИИ ОБОСТРЕНИЯ В ЗОНЕ ВОЗДЕЙСТВИЯ.
- ВИБРАЦИОННАЯ БОЛЕЗНЬ В АНАМНЕЗЕ.
- ОСТЕОМИЕЛИТ, КОСТНАЯ ФОРМА ТУБЕРКУЛЕЗА
- НАРУШЕНИЕ СВЕРТЫВАЕМОСТИ КРОВИ, ЗАБОЛЕВАНИЯ СОСУДОВ, ВАРИКОЗ, ЛИМФАДЕНИТ
- СЕРДЕЧНО-СОСУДИСТАЯ И ДЫХАТЕЛЬНАЯ НЕДОСТАТОЧНОСТЬ, ГИПЕРТЕНЗИЯ
- ОСТРЫЕ ВОСПАЛИТЕЛЬНЫЕ ПРОЦЕССЫ
- ХРОНИЧЕСКИЕ ВОСПАЛИТЕЛЬНЫЕ ПРОЦЕССЫ В СТАДИИ ОБОСТРЕНИЯ
- ГРИПП, ОРВИ, ПОВЫШЕННАЯ ТЕМПЕРАТУРА
- В ПЕРИОД БЕРЕМЕННОСТИ, ПРИ НАЛИЧИИ КАРДИОСТИМУЛЯТОРА, ОРТОПЕДИЧЕСКИХ И ГИНЕКОЛОГИЧЕСКИХ ЗАБОЛЕВАНИЯХ НЕОБХОДИМО ПОЛУЧИТЬ РАЗРЕШЕНИЕ ВРАЧА.

ТЕХНИЧЕСКИЕ ХАРАКТЕРИСТИКИ



СЕТЕВОЙ
АДАПТЕР



ПУЛЬТ
УПРАВЛЕНИЯ



ИНСТРУКЦИЯ ПО ЭКСПЛУАТАЦИИ



Артикул 1301166

| | |
|--|--------------------------------------|
| СЕТЕВОЙ АДАПТЕР | Входное напряжение: AC 220 В / 50 Гц |
| | Выходное напряжение: DC 12 В |
| ПРОДОЛЖИТЕЛЬНОСТЬ НЕПРЕРЫВНОЙ РАБОТЫ | 20 минут |
| ДИАПАЗОН ДОПУСТИМЫХ ТЕМПЕРАТУР ВОЗДУХА | 10°C - 35°C |
| ДОПУСТИМЫЙ УРОВЕНЬ ВЛАЖНОСТИ ВОЗДУХА | 20-80% |
| РАЗМЕРЫ | 400 x 140 x 100 мм |

КОМПЛЕКТАЦИЯ

Массажер «Ноте Health», модель m141 - 1 шт.

Сетевой адаптер - 1 шт.

Инструкция по эксплуатации - 1 шт.



МАССАЖЕР
УПАКОВАН В КОРОБКУ

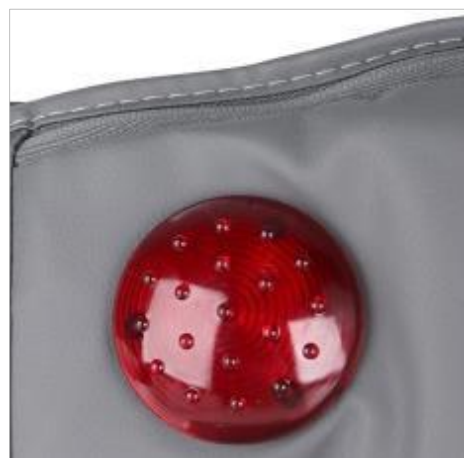


сеть фирменных магазинов

СОЗВЕЗДИЕ КРАСОТЫ



GÉZATONE



Москва 8 (495) 120-10-80
регионы РФ: 8(800) 500-95-94
(звонок бесплатный)



<http://www.sozv.ru/>



<http://instagram.com/sozvezdiekrasoti>



<http://www.odnoklassniki.ru/sozvezdiekrasoty>



<https://www.facebook.com/sozvezdiekrasoti>



<http://vk.com/sozvezdiekrasoti>