

# ИНСТРУКЦИЯ ПО ПРИМЕНЕНИЮ РУЧКИ ДЛЯ СКАРИФИКАТОРА АВТОМАТИЧЕСКОЙ «САТЕЛЛИТ»

Ручка для скарификатора автоматическая «Сателлит» (далее-ручка) предназначена для удобства индивидуального применения скарификаторов (ланцетов) при взятии пробы крови из пальца. Скарификатор для взятия пробы крови фиксируется в ручке и подается для прокола подушечки пальца путем нажатия кнопки.

## ВНИМАНИЕ !

**Ручка и скарификаторы предназначены только для индивидуального применения**

Скарификаторы приобретаются потребителем самостоятельно, диаметр установочного отверстия для скарификатора 5мм.

Рекомендуется использовать универсальные скарификаторы с защитным диском.



## 8 800 250 17 50

Служба поддержки пользователей, звонок по России бесплатный,  
круглосуточно, 24/7

зарегистрированный товарный знак  
**Сателлит**®

## Условия хранения.

Храните ручку при температуре от +5°C до +40°C и относительной влажности до 80% при температуре 25°C.

## Условия применения.

Используйте ручку и скарификаторы при температуре 22±2°C. Рекомендуется, чтобы руки были теплые.

## Очистка и дезинфекция.

Используйте спирт или мыльный раствор для очистки наружных поверхностей ручки. Для более тщательной обработки, отвинтите наконечник, вымойте его в теплой воде и просушите.

Для дезинфекции применяйте спирт 70%.

## Гарантийные обязательства.

Гарантийный срок эксплуатации ручки 1 год.

Средний срок службы ручки не менее 5 лет.

ТУ 9439-001-78939528-2005

Рег. уд. № ФСР 2010/09566 от 29.03.2018 г.

Производитель: ООО «Компания «ЭЛТА»

Юридический адрес: 117342, г. Москва, ул. Бутлерова, д. 17, этаж 2, комната 92к

Место производства: 124460, г. Москва, Зеленоград,

ул. Конструктора Гуськова д. 3, стр. 4

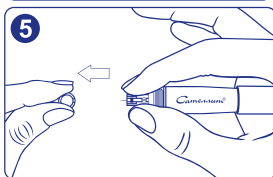
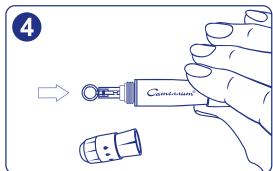
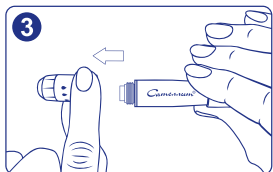
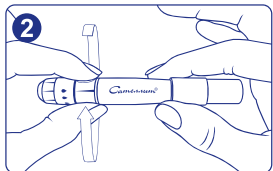
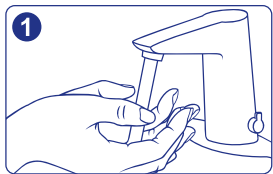
Почтовый адрес: ООО «Компания «ЭЛТА», Россия,

124365, г. Москва, а/я №5 «ЭЛТА»



mail@eltaltd.ru  
eltaltd.ru  
диабетподконтролем.рф

КОМПАНИЯ  
**ЭЛТА**



## Как пользоваться ручкой «Сателлит»

- 1 Вымойте руки с мылом и просушите. В случае использования спиртосодержащего тампона (салфетки) просушите подушечку пальца.
- 2-3 Удерживайте ручку за углубление для пальцев, отвинтите наконечник ручки.
- 4-5 Вставьте скарификатор в гнездо скарификатора, удалите защитный колпачок со скарификатора, удерживая скарификатор пальцами.
- 6 Привинтите наконечник ручки.
- 7 Установите глубину прокола, совмещая размер капли со стрелкой на наконечнике ручки.
- 8 Приставьте отверстие наконечника ручки к месту прокола пальца и нажмите на кнопку.
- 9 После использования отвинтите наконечник ручки, удерживая его за углубление для пальцев, извлеките и утилизируйте использованный скарификатор, надев защитный колпачок.

